

«... die Grenzen überfliegen». Der Maler Hermann Hesse

28.03. – 12.08.2012



BILD 1

Hermann Hesse
Ohne Titel,
[Traumbild],
Dezember 1917
Gouache,
23,5 x 17,8 cm
© Hermann Hesse-
Editionsarchiv,
Volker Michels
Fotonachweis: Deut-
sches Literaturarchiv
Marbach



BILD 2

Hermann Hesse
[Terrassenhügel],
21. Sept. 1926
Aquarell, Grafit und
Kreide
31,2 x 23,7 cm
Privatbesitz
© Hermann Hesse-
Editionsarchiv,
Volker Michels,
Offenbach
Fotonachweis:
Kunstmuseum Bern



BILD 3

Hermann Hesse
[Baum, Häuser],
1922
Aquarell und Grafit
19,9 x 26 cm
(Lichtmass)
Privatbesitz
© Hermann Hesse-
Editionsarchiv,
Volker Michels,
Offenbach
Fotonachweis:
Kunstmuseum Bern



BILD 4

Hermann Hesse
[Selbstbildnis],
um 1919 (?)
Aquarell und
Gouache und Grafit,
21,5 x 14,2 cm
Privatbesitz
© Hermann Hesse-
Editionsarchiv,
Volker Michels,
Offenbach
Fotonachweis:
Kunstmuseum Bern



BILD 5

Hermann Hesse
[Schuppen im Weinberg], 1927
Aquarell und Bleistift
23 x 24 cm
Lichtmasse
31 x 24 cm Rahmen
Privatbesitz
© Hermann Hesse-
Editionsarchiv,
Volker Michels,
Offenbach
Fotonachweis:
Kunstmuseum Bern



BILD 6

Hermann Hesse
(Weg unter Bäumen),
2. Juli 1924
Aquarell, Grafit und
Kreide
32,2 x 24,3 cm
© Hermann Hesse-
Editionsarchiv,
Volker Michels,
Offenbach
Fotonachweis:
Kunstmuseum Bern



BILD 7

Hermann Hesse
„Maskenball“, 1926
Aquarell und Grafit
24,1 x 23,1 cm
Lichtmasse
31 x 24 cm
Privatbesitz
© Hermann Hesse-
Editionsarchiv,
Volker Michels,
Offenbach
Fotonachweis:
Archiv Sonnmatt,
Luzern AG



BILD 8

Hermann Hesse
[Terrasse, Montagnola],
Juli 1921
Aquarell und Grafit
23 x 16 cm
Privatbesitz
© Hermann Hesse-
Editionsarchiv,
Volker Michels,
Offenbach
Fotonachweis:
Kunstmuseum Bern



BILD 9

Hermann Hesse

[Blick von der Casa Rossa auf Montagnola], 1931

Feder und Aquarell

48 x 63,2 cm

Deutsches

Literaturarchiv,

Marbach

© Hermann Hesse-

Editionsarchiv,

Volker Michels,

Offenbach

Fotonachweis: Deut-

sches Literaturarchiv

Marbach



BILD 10

Hermann Hesse

(Dorfasse im Tessin),

27. April 1921

Aquarell, Grafit und

Kreide

24 x 32,1 cm

Privatbesitz

© Hermann Hesse-

Editionsarchiv,

Volker Michels,

Offenbach

Fotonachweis:

Kunstmuseum Bern



BILD 11

Hermann Hesse

[Roter Baum, Dorf, blauer Hügel], 1919

Aquarell und Grafit

15,4 x 15,7 cm

Privatbesitz

© Hermann Hesse-

Editionsarchiv,

Volker Michels,

Offenbach

Fotonachweis:

Kunstmuseum Bern



BILD 12

Hermann Hesse

[Glasiger Herbst, Herbsttag bei Caslano], 1920

Aquarell und Grafit

22 x 18 cm

Privatbesitz

© Hermann Hesse-

Editionsarchiv,

Volker Michels,

Offenbach

Fotonachweis:

Kunstmuseum Bern



BILD 13

Hermann Hesse

Bosco

[*Bosco Luganese*],

10. August 1923

Aquarell, Grafit und

Feder

32,4 x 24,4 cm

Privatbesitz

© Hermann Hesse-

Editionsarchiv,

Volker Michels,

Offenbach

Fotonachweis:

Kunstmuseum Bern

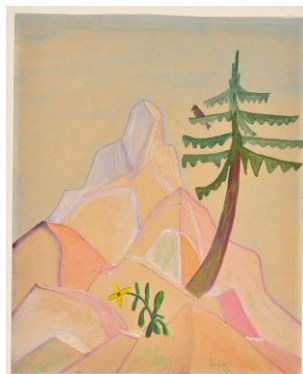


BILD 14

Hermann Hesse

„Berg und Baum“

[*Zum Märchen "Der*

schwere Weg"],

1919

Aquarell, Gouache

und Grafit

21,5 x 14,2 cm

Privatbesitz

© Hermann Hesse-

Editionsarchiv,

Volker Michels,

Offenbach

Fotonachweis:

Kunstmuseum Bern



BILD 15

Hermann Hesse

[*Krumme*

Telefonstange],

8. August 1928

Aquarell und Grafit

31 x 23,4 cm

Privatbesitz

© Hermann Hesse-

Editionsarchiv,

Volker Michels,

Offenbach

Fotonachweis:

Kunstmuseum Bern