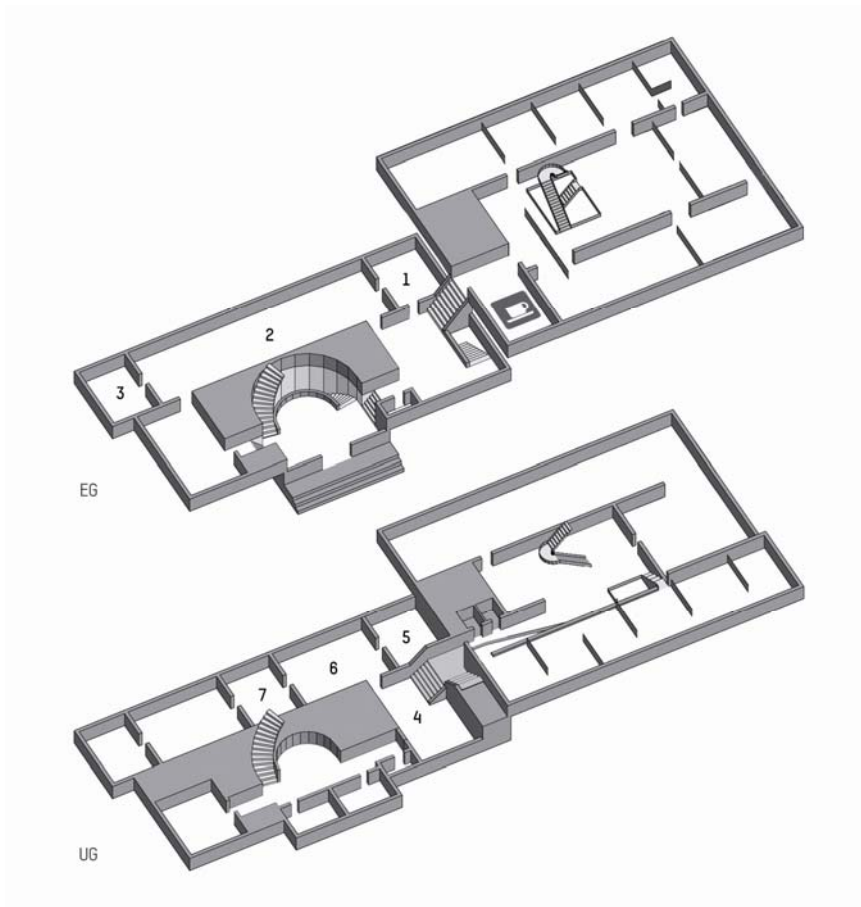


**Werkliste**  
**Liste des œuvres exposées**  
**List of exhibited works**



## Raum 1

Ausser Kat.

### **Cuno Amiet (1868 - 1961)**

*Pont-Aven (Bretagne), 1892*

Öl auf Leinwand, 63 x 79 cm

Kunstmuseum Bern, Verein der Freunde  
Kunstmuseum Bern

Kat. Nr. 1

### **Cuno Amiet (1868 - 1961)**

*Mandolinenspieler (Charles Friberg), 1892*

Öl auf Leinwand, 44,5 x 38 cm

Privatbesitz, Schweiz

Ausser Kat.

### **Cuno Amiet (1868 - 1961)**

*Geissen, 1898*

Öl auf Leinwand, 69,5 x 90 cm

Kunstmuseum Bern, Leihgabe aus  
Privatbesitz

Ausser Kat.

### **Cuno Amiet (1868 - 1961)**

*Selbstbildnis, 1895*

Öl auf Leinwand, 50,5 x 46,5 cm

Depositum der Gottfried Keller-  
Stiftung/Kunstmuseum Bern

Ausser Kat.

### **Giovanni Giacometti**

*Cuno Amiet im gemeinsamen Pariser Logis,*  
1890

Öl auf Leinwand, 41 x 32,5 cm

Kunstmuseum Bern

Kat. Nr. 5

### **Cuno Amiet (1868 - 1961)**

*Bretonische Landschaft, 1892*

Öl auf Leinwand, 38,5 x 45 cm

Privatbesitz, Schweiz

Ausser Kat.

### **Cuno Amiet (1868 - 1961)**

*Giovanni Giacometti im gemeinsamen*  
*Pariser Logis, 1889*

Öl auf Leinwand, 40 x 32 cm

Kunstmuseum Bern, Geschenk des  
Künstlers

Ausser Kat.

### **Cuno Amiet (1868 - 1961)**

*Adam (Studie), 1893/1894*

Tempera auf Leinwand

164,3 x 133,8 cm

Kunstmuseum Bern, Geschenk des  
Künstlers

Ausser Kat.

### **Cuno Amiet (1868 - 1961)**

*Die Schwester des Künstlers (Rosi), 1894*

Öl auf Leinwand, 134,5 x 110,5 cm

Kunstmuseum Bern

Ausser Kat.

### **Cuno Amiet (1868 - 1961)**

*Landschaft in der Nähe von*

*Herzogenbuchsee, 1899*

Tempera auf Leinwand, 72,5 x 91,5 cm

Kunstmuseum Bern, Verein der Freunde  
Kunstmuseum Bern

## Raum 2

Kat. Nr. 74

### **Cuno Amiet (1868 - 1961)**

*Sonnenuntergang, 1927*

Öl auf Leinwand, 80 x 100 cm

Privatbesitz, Schweiz

Kat. Nr. 18

### **Cuno Amiet (1868 - 1961)**

*Bildnis Anna Amiet in Gelb mit*

*blumengeschmücktem Hut, 1906*

Öl auf Leinwand

61 x 55,1 cm

Kunstmuseum Bern, Legat Eduard Gerber,  
Bern

Kat. Nr. 65

### **Cuno Amiet (1868 - 1961)**

*Parklandschaft, 1921*

Öl auf Leinwand, 86,5 x 66 cm

Privatbesitz, Schweiz

Kat. Nr. 63

### **Cuno Amiet (1868 - 1961)**

*Winterlandschaft auf der Oschwand, 1919*

Öl auf Leinwand, 59 x 72,5 cm

Privatbesitz, Schweiz

## KUNSTMUSEUM BERN

MUSÉE DES BEAUX-ARTS DE BERNE

MUSEUM OF FINE ARTS BERNE

HODLERSTRASSE 8 - 12 CH-3000 BERN 7

T +41 31 328 09 44 F +41 31 328 09 55

INFO@KUNSTMUSEUMBERN.CH WWW.KUNSTMUSEUMBERN.CH

## MEDIEN-SERVICE

SERVICE DE PRESSE / PRESS OFFICE

T +41 31 328 09 19/44

PRESS@KUNSTMUSEUMBERN.CH

Kat. Nr. 64  
**Cuno Amiet (1868 - 1961)**  
*Stilleben mit Blumenstrauss und Katze,*  
1919  
Öl auf Leinwand, 60 x 55 cm  
Privatbesitz, Schweiz

Kat. Nr. 77  
**Cuno Amiet (1868 - 1961)**  
*Auf der Oschwand,* 1930  
Öl auf Leinwand, 66,5 x 86 cm  
Privatbesitz, Schweiz

Kat. Nr. 76  
**Cuno Amiet (1868 - 1961)**  
*Winterlandschaft,* 1928  
Öl auf Leinwand, 55 x 60,5 cm  
Privatbesitz, Schweiz

Ausser Kat.  
**Cuno Amiet (1868 - 1961)**  
*Die grosse Bernerin,* 1920  
Öl auf Leinwand, 206 x 106 cm  
Kunstmuseum Bern, Inv. Nr. G 1064

Kat. Nr. 17  
**Cuno Amiet (1868 - 1961)**  
*Blumenstilleben mit roter Rispe,* 1905  
Öl auf Leinwand, 40 x 32 cm  
Privatbesitz, Schweiz

Ausser Kat.  
**Cuno Amiet (1868 - 1961)**  
*Der Dirigent,* 1919  
Öl auf Leinwand, 229,7 x 119,7 cm  
Kunstmuseum Bern, Staat Bern

Ausser Kat.  
**Cuno Amiet (1868 - 1961)**  
*Mutter und Kind,* 1905  
Öl auf Eternit, 60 x 60,3 cm  
Kunstmuseum Bern, Bernische  
Kunstgesellschaft, Bern

Kat. Nr. 73  
**Cuno Amiet (1868 - 1961)**  
*Stilleben mit Ringelblumen und Äpfeln,*  
1923  
Öl auf Leinwand, 60 x 55 cm  
Privatbesitz, Schweiz

Kat. Nr. 42  
**Cuno Amiet (1868 - 1961)**  
*Mineli,* 1915  
Öl auf Papier auf Leinwand, 50 x 37 cm  
Privatbesitz, Schweiz

Ausser Kat.  
**Cuno Amiet (1868 - 1961)**  
*Die Geigenspielerin,* 1920  
Öl auf Leinwand, 200 x 153 cm  
Kunstmuseum Bern, Geschenk des  
Künstlers anlässlich seines 70. Geburtstags

Kat. Nr. 75  
**Cuno Amiet (1868 - 1961)**  
*Landschaft Oschwand,* 1929  
Öl auf Leinwand, 38 x 46 cm  
Privatbesitz, Schweiz

Kat. Nr. 23  
**Cuno Amiet (1868 - 1961)**  
*Toilette (Frau Amiet und Gretl),* 1908  
Öl auf Leinwand, 91 x 99,6 cm  
Kunstmuseum Bern, Legat Eduard Gerber,  
Bern

Kat. Nr. 78  
**Cuno Amiet (1868 - 1961)**  
*Bildnis Eduard Gerber,* 1943  
Öl auf Leinwand, 46 x 38 cm  
Privatbesitz, Schweiz

Ausser Kat.  
**Cuno Amiet (1868 - 1961)**  
*Im Garten,* um 1910  
Öl auf Leinwand, 91 x 98 cm  
Kunstmuseum Bern, Legat Mme Alice Leu-  
Wiedmer, Lausanne

Ausser Kat.  
**Cuno Amiet (1868 - 1961)**  
*Selbstbildnis,* 1920  
Öl auf Karton, 40 x 34 cm  
Kunstmuseum Bern, Geschenk Fritz  
Pochon-Jent, Bern

Ausser Kat.  
**Cuno Amiet (1868 - 1961)**  
*Ruth Kaiser,* 1906  
Öl auf Leinwand, 101 x 80,3 cm  
Kunstmuseum Bern, Geschenk Dr. Tino  
Kaiser, Bern

Ausser Kat.

**Cuno Amiet (1868 - 1961)**

*Obstlese (sog. Berner Fassung)*, 1912

Öl auf Leinwand, 210 x 206 cm

Kunstmuseum Bern

Kat. Nr. 40

**Cuno Amiet (1868 - 1961)**

*Liegender Frauenakt mit Blumen*, 1912

Öl auf Leinwand, 100 x 161 cm

Kunstmuseum Bern, Legat Eduard Gerber,  
Bern

Kat. Nr. 60

**Cuno Amiet (1868 - 1961)**

*Greti*, 1919

Bronze, 44 cm

Privatbesitz, Schweiz

Kat. Nr. 61

**Cuno Amiet (1868 - 1961)**

*Tilly Wassmer*, um 1920

Bronze, 42 cm

Privatbesitz, Schweiz

Ausser Kat.

**Cuno Amiet (1868 - 1961)**

*Garten*, 1913

Öl auf Leinwand, 116 x 104 cm

Kunstmuseum Bern

**Raum 3**

Ausser Kat.

**Cuno Amiet (1868 - 1961)**

*Maria*, 1935

Öl auf Leinwand, 156 x 67,5 cm

Kunstmuseum Bern, Legat Eugen Loeb,  
Muri

Kat. Nr. 83

**Cuno Amiet (1868 - 1961)**

*Mutter und Kind (auch: Die glückliche  
Mutter)*, 1933

Öl auf Leinwand, 100 x 81 cm

Privatbesitz, Schweiz

Ausser Kat.

**Cuno Amiet (1868 - 1961)**

*Thunersee mit Wolken*, 1931

Öl auf Leinwand, 84 x 64,5 cm

Kunstmuseum Bern, Leihgabe aus  
Privatbesitz

Ausser Kat.

**Cuno Amiet (1868 - 1961)**

*Der Maler im Garten*, 1936

Öl und Tempera auf Leinwand,

100 x 72,5 cm

Kunstmuseum Bern, Schenkung Eugen  
Loeb, Muri

Ausser Kat.

**Cuno Amiet (1868 - 1961)**

*Gelber Niesen*, 1931

Öl auf Leinwand, 90,6 x 97,7 cm

Kunstmuseum Bern

Ausser Kat.

**Cuno Amiet (1868 - 1961)**

*Frau aus Arles*, 1937

Öl auf Leinwand, 81 x 65 cm

Kunstmuseum Bern, Legat des Künstlers

Ausser Kat.

**Cuno Amiet (1868 - 1961)**

*Junge Frau*, 1936

Öl auf Holz, 50,3 x 66 cm

Kunstmuseum Bern, Geschenk Eugen Loeb,  
Muri

Kat. Nr. 81

**Cuno Amiet (1868 - 1961)**

*Place de la Porte de Châtillon*, 1935

Öl auf Leinwand, 65 x 81 cm

Privatbesitz, Schweiz

Kat. Nr. 79

**Cuno Amiet (1868 - 1961)**

*Bildnis der Japanerin Kikou Yamata*, 1932

Öl auf Leinwand, 92 x 60 cm

Privatbesitz, Schweiz

Kat. Nr. 80

**Cuno Amiet (1868 - 1961)**

*Liette*, 1932

Öl auf Leinwand, 65 x 46 cm

Privatbesitz, Schweiz

**Raum 4**

Kat. Nr. 102

**Cuno Amiet (1868 - 1961)**

*Blumenstrauss vor dem Atelierspiegel*,  
1959

Öl auf Leinwand, 81 x 88 cm

Privatbesitz, Schweiz

**KUNSTMUSEUM BERN**

MUSÉE DES BEAUX-ARTS DE BERNE

MUSEUM OF FINE ARTS BERNE

HODLERSTRASSE 8 - 12 CH-3000 BERN 7

T +41 31 328 09 44 F +41 31 328 09 55

INFO@KUNSTMUSEUMBERN.CH WWW.KUNSTMUSEUMBERN.CH

**MEDIEN-SERVICE**

SERVICE DE PRESSE / PRESS OFFICE

T +41 31 328 09 19/44

PRESS@KUNSTMUSEUMBERN.CH

Ausser Kat.

**Cuno Amiet (1868 - 1961)**

*Paradies*, 1958

Öl auf Leinwand, 192 x 182 cm

Kunstmuseum Bern, Leihgabe

Ausser Kat.

**Cuno Amiet (1868 - 1961)**

*Erscheinung*, 1958

Öl auf Leinwand, 151 x 151 cm

Kunstmuseum Bern, Dauerleihgabe

Ausser Kat.

**Cuno Amiet (1868 - 1961)**

*Winter*, 1958

Öl und Tempera auf Leinwand, 98 x 91 cm

Kunstmuseum Bern

Ausser Kat.

**Cuno Amiet (1868 - 1961)**

*Sonniger Morgen*, 1960

Öl auf Leinwand, 65 x 81 cm

Kunstmuseum Bern, Staat Bern

Kat. Nr. 101

**Cuno Amiet (1868 - 1961)**

*Tulpenstrauss vor Atelierfenster mit Blick auf Winterlandschaft*, 1955

Öl auf Pavatex, 60,8 x 50 cm

Privatbesitz, Schweiz

**Raum 5**

Kat. Nr. 6

**Cuno Amiet (1868 - 1961)**

*Bretonisches Mädchen*, 1893

Radierung, 33,2 x 22,6 cm

Privatbesitz, Schweiz

Kat. Nr. 26

**Cuno Amiet (1868 - 1961)**

*Frau Grütter am Tisch mit entblösstem Oberkörper*, 1906

Pastell auf Ingres, 37 x 45 cm

Privatbesitz, Schweiz

Kat. Nr. 11

**Cuno Amiet (1868 - 1961)**

*Frau in Halbfigur*, um 1895

Tuschfeder, 22,5 x 17,8 cm

Privatbesitz, Schweiz

Ausser Kat.

**Cuno Amiet (1868 - 1961)**

*Weiblicher Kopf*, 1909

Gouache auf Karton, 21,2 x 15,8 cm

Privatbesitz, Schweiz

Kat. Nr. 14

**Cuno Amiet (1868 - 1961)**

*Frau Anna Amiet, frontal*, 1898

Tuschfeder, 9,2 x 14 cm

Privatbesitz, Schweiz

Kat. Nr. 15

**Cuno Amiet (1868 - 1961)**

*Feld bei Hellsau*, 1897/98

Aquarell, 17,7 x 25,7 cm

Privatbesitz, Schweiz

Kat. Nr. 13

**Cuno Amiet (1868 - 1961)**

*Frau Amiet in langem Gewand, breitrempeligem Hut und Muff*, um 1900

Tuschfeder, 16,8 x 12,8 cm

Privatbesitz, Schweiz

Kat. Nr. 21

**Cuno Amiet (1868 - 1961)**

*Otti*, 1904

Bleistift, 29 x 22 cm

Privatbesitz, Schweiz

Ausser Kat.

**Cuno Amiet (1868 - 1961)**

*Bergdorf*, um 1895

Aquarell, 20,9 x 29,1 cm

Privatbesitz, Schweiz

Kat. Nr. 35

**Cuno Amiet (1868 - 1961)**

*Ex Libris G F (Greti Flury)*, 1907

Holzchnitt (Neudruck), 15,5 x 11,5 cm

Privatbesitz, Schweiz

Kat. Nr. 2

**Cuno Amiet (1868 - 1961)**

*Strasse in München*, 1887/88

Aquarell, 11,3 x 17,7 cm

Privatbesitz, Schweiz

Kat. Nr. 37

**Cuno Amiet (1868 - 1961)**

*Eilendes Mädchen unter Bäumen*, 1908

Tuschfeder, 10,8 x 8,5 cm

Privatbesitz, Schweiz

KUNSTMUSEUM BERN

MUSÉE DES BEAUX-ARTS DE BERNE

MUSEUM OF FINE ARTS BERNE

HODLERSTRASSE 8-12 CH-3000 BERN 7

T +41 31 328 09 44 F +41 31 328 09 55

INFO@KUNSTMUSEUMBERN.CH WWW.KUNSTMUSEUMBERN.CH

MEDIEN-SERVICE

SERVICE DE PRESSE / PRESS OFFICE

T +41 31 328 09 19/44

PRESS@KUNSTMUSEUMBERN.CH

Kat. Nr. 2  
**Cuno Amiet (1868 - 1961)**

*Reiter*, 1904  
Kohle, 23,9 x 32 cm  
Privatbesitz, Schweiz

Kat. Nr. 3  
**Cuno Amiet (1868 - 1961)**  
*Landschaft bei Arlesheim*, 1893  
Aquarell, 17,3 x 25,1 cm  
Privatbesitz, Schweiz

Kat. Nr. 9  
**Cuno Amiet (1868 - 1961)**  
*Katze unter Stuhl*, 1892  
Tuschpinsel, 21,1 x 15,6 cm  
Privatbesitz, Schweiz

Kat. Nr. 39  
**Cuno Amiet (1868 - 1961)**  
*Mädchen (Jadason)*, 1912  
Pastell auf Karton, 65,5 x 50,5 cm  
Privatbesitz, Schweiz

Kat. Nr. 7  
**Cuno Amiet (1868 - 1961)**  
*Bretonisches Mädchen*, 1892  
Tuschfeder, 26,7 x 22,6 cm  
Privatbesitz, Schweiz

Kat. Nr. 19  
**Cuno Amiet (1868 - 1961)**  
*Bildnis Frau Amiet*, 1905  
Pastell auf Papier, 30 x 24,3 cm  
Privatbesitz, Schweiz

Kat. Nr. 4  
**Cuno Amiet (1868 - 1961)**  
*Küstenlandschaft (Pont-Aven)*, 1892  
Aquarell, 17,8 x 25,4 cm  
Privatbesitz, Schweiz

Kat. Nr. 8  
**Cuno Amiet (1868 - 1961)**  
*Dünenlandschaft bei Pont-Aven*  
1892/93  
Tuschfeder  
22,9 x 29,2 cm  
Privatbesitz, Schweiz

Kat. Nr. 10  
**Cuno Amiet (1868 - 1961)**  
*Schwester des Künstlers (Rosi)*, 1894  
Tuschfeder, 18 x 22,5 cm  
Privatbesitz, Schweiz

Kat. Nr. 20  
**Cuno Amiet (1868 - 1961)**  
*Rosen in Vase*, 1905  
Aquarell, 48 x 35 cm  
Privatbesitz, Schweiz

Kat. Nr. 24  
**Cuno Amiet (1868 - 1961)**  
*Frau im Park (Schloss Reichenbach, Bern)*,  
1906  
Aquarell, 28,5 x 21,8 cm  
Privatbesitz, Schweiz

Kat. Nr. 32  
**Cuno Amiet (1868 - 1961)**  
*Landschaft mit Bergkette (Kleine  
Scheidegg, Blick auf Grosse Scheidegg)*,  
1906  
Aquarell, 22 x 29 cm  
Privatbesitz, Schweiz

Kat. Nr. 25  
**Cuno Amiet (1868 - 1961)**  
*Schloss Chillon*, 1907  
Aquarell, 23,5 x 29,2 cm  
Privatbesitz, Schweiz

Kat. Nr. 16  
**Cuno Amiet (1868 - 1961)**  
*Bildnis Frau Anna Amiet*, 1902  
Gouache auf Karton, 36,5 x 29,3 cm  
Privatbesitz, Schweiz

#### Raum 6

Kat. Nr. 55  
**Cuno Amiet (1868 - 1961)**  
*Studie zu «Jungbrunnen»*, um 1914  
Bleistift, 22,5 x 28 cm  
Privatbesitz, Schweiz

Kat. Nr. 85  
**Cuno Amiet (1868 - 1961)**  
*Entwurf zu «Weihnachtsblatt»*, 1938  
Aquarell, 14 x 10,2 cm  
Privatbesitz, Schweiz

KUNSTMUSEUM BERN  
MUSÉE DES BEAUX-ARTS DE BERNE  
MUSEUM OF FINE ARTS BERNE

HODLERSTRASSE 8-12 CH-3000 BERN 7  
T +41 31 328 09 44 F +41 31 328 09 55  
INFO@KUNSTMUSEUMBERN.CH WWW.KUNSTMUSEUMBERN.CH

MEDIEN-SERVICE  
SERVICE DE PRESSE / PRESS OFFICE  
T +41 31 328 09 19/44  
PRESS@KUNSTMUSEUMBERN.CH

Kat. Nr. 57  
**Cuno Amiet (1868 - 1961)**  
*Studie zu «Jungbrunnen», um 1914*  
Bleistift, 15,3 x 29,6 cm  
Privatbesitz, Schweiz

Kat. Nr. 54  
**Cuno Amiet (1868 - 1961)**  
*Studie zu «Jungbrunnen», um 1914*  
Tuschpinsel / Bleistift, 18,7 x 16,6 cm  
Privatbesitz, Schweiz

Kat. Nr. 45  
**Cuno Amiet (1868 - 1961)**  
*Frauen im Garten, um 1914*  
Bleistift, 25,6 x 17,3 cm  
Privatbesitz, Schweiz

Ausser Kat.  
**Cuno Amiet (1868 - 1961)**  
*Selbstbildnis, um 1920*  
Bleistift, 17,2 x 10,7 cm  
Privatbesitz, Schweiz

Raum 6  
Kat. Nr. 58  
**Cuno Amiet (1868 - 1961)**  
*Studie zu «Jungbrunnen», um 1914*  
Bleistift, 25,5 x 29,1 cm  
Privatbesitz, Schweiz

Kat. Nr. 44  
**Cuno Amiet (1868 - 1961)**  
*Frau Rodo am Klavier, 1913*  
Farbstift, Bleistift, 21,1 x 14 cm  
Privatbesitz, Schweiz

Kat. Nr. 43  
**Cuno Amiet (1868 - 1961)**  
*Die Erscheinung, um 1912*  
Tuschfeder, 13,8 x 13,7 cm  
Privatbesitz, Schweiz

Ausser Kat.  
**Cuno Amiet (1868 - 1961)**  
*Drei Studien zur «Loggia des Zürcher  
Kunsthouses», um 1912*  
Bleistift, 18,6 x 49,9 cm  
Privatbesitz, Schweiz

Kat. Nr. 56  
**Cuno Amiet (1868 - 1961)**  
*Studie zu «Jungbrunnen», 1912*  
Bleistift, 3,9 x 3,3 cm  
Privatbesitz, Schweiz

**KUNSTMUSEUM BERN**  
MUSÉE DES BEAUX-ARTS DE BERNE  
MUSEUM OF FINE ARTS BERNE

HODLERSTRASSE 8-12 CH-3000 BERN 7  
T +41 31 328 09 44 F +41 31 328 09 55  
INFO@KUNSTMUSEUMBERN.CH WWW.KUNSTMUSEUMBERN.CH

Kat. Nr. 50  
**Cuno Amiet (1868 - 1961)**  
*Studie zu «Obsternte», um 1912*  
Bleistift, 17,2 x 19,6 cm  
Privatbesitz, Schweiz

Kat. Nr. 47  
**Cuno Amiet (1868 - 1961)**  
*Studie zu «Obsternte», 1912*  
Bleistift, 21,2 x 17,7 cm  
Privatbesitz, Schweiz

Kat. Nr. 49  
**Cuno Amiet (1868 - 1961)**  
*Drei Figurenstudien zu «Obsternte»,  
um 1912*  
Tuschfeder, 29 x 44 cm  
Privatbesitz, Schweiz

Ausser Kat.  
**Cuno Amiet (1868 - 1961)**  
*Ernst Morgenthaler und Mineli geigend,  
um 1912*  
Tuschfeder, 17,2 x 10,2 cm  
Privatbesitz, Schweiz

Kat. Nr. 34  
**Cuno Amiet (1868 - 1961)**  
*Bäume, 1910*  
Kreide, 23,1 x 26,4 cm  
Privatbesitz, Schweiz

Kat. Nr. 72  
**Cuno Amiet (1868 - 1961)**  
*Gartenpartie auf der Oschwand  
(Baumspiegelung im Bassin), um 1930*  
Bleistift, 17,2 x 10,7 cm  
Privatbesitz, Schweiz

Ausser Kat.  
**Cuno Amiet (1868 - 1961)**  
*Äpfel pflückende Frau, 1919*  
Aquarell, 25,7 x 17,7cm  
Privatbesitz, Schweiz

Kat. Nr. 53  
**Cuno Amiet (1868 - 1961)**  
*Studie zu «Jungbrunnen», 1912*  
Bleistift, 16,5 x 21,4 cm  
Privatbesitz, Schweiz

**MEDIEN-SERVICE**  
**SERVICE DE PRESSE / PRESS OFFICE**  
T +41 31 328 09 19/44  
PRESS@KUNSTMUSEUMBERN.CH

Kat. Nr. 31

**Cuno Amiet (1868 - 1961)**  
*Bauernhaus mit Baum (späteres  
Atelierhaus)*, 1910  
Aquarell, 18,1 x 25,7 cm  
Privatbesitz, Schweiz

Ausser Kat.

**Cuno Amiet (1868 - 1961)**  
*Studie zur «Apfelernte»*, um 1912  
Kohle auf Papier, 25,5 x 32 cm  
Privatbesitz, Schweiz

Kat. Nr. 66

**Cuno Amiet (1868 - 1961)**  
*Dirigent*, 1919  
Farblithografie, 48,9 x 61cm  
Privatbesitz, Schweiz

Kat. Nr. 48

**Cuno Amiet (1868 - 1961)**  
*Obsternte*, 1914  
Öl auf Leinwand, 46 x 38 cm  
Privatbesitz, Schweiz

Kat. Nr. 62

**Cuno Amiet (1868 - 1961)**  
*Reiter*, 1919  
Öl auf Papier, 34,3 x 36 cm  
Privatbesitz, Schweiz

Kat. Nr. 71

**Cuno Amiet (1868 - 1961)**  
*Selbstbildnis*, 1922  
Öl auf Leinwand, 60 x 55 cm  
Privatbesitz, Schweiz

Kat. Nr. 27

**Cuno Amiet (1868 - 1961)**  
*Bildnis Frau Amiet mit Hut*, 1908/09  
Pastell auf Papier, 24,9 x 24,9 cm  
Privatbesitz, Schweiz

Kat. Nr. 29

**Cuno Amiet (1868 - 1961)**  
*Baum*, 1909  
Pastell auf Papier, 24,8 x 24,9 cm  
Privatbesitz, Schweiz

Kat. Nr. 28

**Cuno Amiet (1868 - 1961)**  
*Der Hund «Nero»*, 1909  
Pastell auf Papier, 24,9 x 24,9 cm  
Privatbesitz, Schweiz

Kat. Nr. 41

**Cuno Amiet (1868 - 1961)**  
*Entwurf zu «Mutter und Kind»*, 1913  
Pastell und Gouache auf Karton,  
15,2 x 17,6 cm  
Privatbesitz, Schweiz

Kat. Nr. 51

**Cuno Amiet (1868 - 1961)**  
*Studie zu «Obsternte»*, 1914  
Pastell auf Papier, 23,3 x 15,1 cm  
Privatbesitz, Schweiz

Kat. Nr. 70

**Cuno Amiet (1868 - 1961)**  
*Landschaft*, 1920  
Aquarell, 24,5 x 31,5 cm  
Privatbesitz, Schweiz

Kat. Nr. 30

**Cuno Amiet (1868 - 1961)**  
*Frau Schlangenhausen beim Malen*, 1909  
Aquarell, 28,9 x 22,3 cm  
Privatbesitz, Schweiz

Ausser Kat.

**Cuno Amiet (1868 - 1961)**  
*Segelschiffe auf Thunersee mit  
Simmenfluh*, 1931  
Bleistift, 17 x 13,1 cm  
Privatbesitz, Schweiz

Kat. Nr. 36

**Cuno Amiet (1868 - 1961)**  
*Schulpause im Winter (Oschwand)*, 1909  
Holzschnitt, 63,5 x 46 cm  
Privatbesitz, Schweiz

Ausser Kat.

**Cuno Amiet (1868 - 1961)**  
*Entwurf zu «Weihnachtsblatt»*, 1938  
Aquarell, 4,8 x 3,2 cm  
Privatbesitz, Schweiz

Kat. Nr. 67

**Cuno Amiet (1868 - 1961)**  
*Katze hinter Zweigen*, 1921  
Aquarell, 18,3 x 12,8 cm  
Privatbesitz, Schweiz

Kat. Nr. 69

**Cuno Amiet (1868 - 1961)**  
*Blick aus dem Atelierfenster*, 1921  
Aquarell, 30 x 20,1 cm  
Privatbesitz, Schweiz

KUNSTMUSEUM BERN

MUSÉE DES BEAUX-ARTS DE BERNE  
MUSEUM OF FINE ARTS BERNE

HODLERSTRASSE 8 - 12 CH-3000 BERN 7

T +41 31 328 09 44 F +41 31 328 09 55

INFO@KUNSTMUSEUMBERN.CH WWW.KUNSTMUSEUMBERN.CH

MEDIEN-SERVICE

SERVICE DE PRESSE / PRESS OFFICE

T +41 31 328 09 19/44

PRESS@KUNSTMUSEUMBERN.CH



Kat. Nr. 52

**Cuno Amiet (1868 - 1961)**

*Studie zu «Obsternte»*, 1914  
Pastell auf Papier, 16,1 x 12,5 cm  
Privatbesitz, Schweiz

Kat. Nr. 68

**Cuno Amiet (1868 - 1961)**

*Landschaft mit Bäumen*, 1920  
Aquarell, 49,5 x 23,1 cm  
Privatbesitz, Schweiz

Kat. Nr. 33

**Cuno Amiet (1868 - 1961)**

*Bergbach*, 1911  
Aquarell, 25 x 30,4 cm  
Privatbesitz, Schweiz

Kat. Nr. 46

**Cuno Amiet (1868 - 1961)**

*Weiblicher Torero*, 1916  
Farblithografie, 35,3 x 28,8 cm  
Privatbesitz, Schweiz

Kat. Nr. 86

**Cuno Amiet (1868 - 1961)**

*Liegender Akt (nach Jean-Auguste-Dominique Ingres, Grande Odalisque, 1814)*, um 1945  
Farbstift, 9,2 x 13,7 cm  
Privatbesitz, Schweiz

Kat. Nr. 38

**Cuno Amiet (1868 - 1961)**

*Greti*, 1912  
Aquarell, 50 x 35 cm  
Privatbesitz, Schweiz

Ausser Kat.

**Cuno Amiet (1868 - 1961)**

*Landschaft*, um 1935  
Aquarell, 16,1 x 22,1 cm  
Privatbesitz, Schweiz

Ausser Kat.

**Cuno Amiet (1868 - 1961)**

*Mann beim Apfelpflücken*, 1928  
Aquarell mit Bleistift, 25,5 x 18 cm  
Privatbesitz, Schweiz

Kat. Nr. 59

**Cuno Amiet (1868 - 1961)**

*Korbträgerin*, um 1922  
Bronze, 22 cm  
Privatbesitz, Schweiz

KUNSTMUSEUM BERN

MUSÉE DES BEAUX-ARTS DE BERNE  
MUSEUM OF FINE ARTS BERNE

HODLERSTRASSE 8-12 CH-3000 BERN 7

T +41 31 328 09 44 F +41 31 328 09 55

INFO@KUNSTMUSEUMBERN.CH WWW.KUNSTMUSEUMBERN.CH

**Raum 7**

Kat. Nr. 97

**Cuno Amiet (1868 - 1961)**

*«Näherenhüsli» Oschwand*, 1951  
Aquarell, 18 x 13 cm  
Privatbesitz, Schweiz

Kat. Nr. 87

**Cuno Amiet (1868 - 1961)**

*Luzern*, 1941  
Aquarell, 19,1 x 24,2 cm  
Privatbesitz, Schweiz

Kat. Nr. 88

**Cuno Amiet (1868 - 1961)**

*Interlaken*, 1943  
Aquarell, 16,2 x 21,1 cm  
Privatbesitz, Schweiz

Kat. Nr. 93

**Cuno Amiet (1868 - 1961)**

*Oschwand (Blick gegen Garage)*, 1949  
Pastell auf Papier, 22,5 x 15,7 cm  
Privatbesitz, Schweiz

Kat. Nr. 92

**Cuno Amiet (1868 - 1961)**

*Winterliche Aussicht aus dem Atelierfenster*, 1951  
Öl auf Pavatex, 32,8 x 49 cm  
Kunstmuseum Bern, Legat Eduard Gerber, Bern, Inv. Nr. G 96.004

Kat. Nr. 82

**Cuno Amiet (1868 - 1961)**

*Atelier-Durchblick*, 1940  
Öl auf Karton, 30,8 x 23,2 cm  
Privatbesitz, Schweiz

Kat. Nr. 84

**Cuno Amiet (1868 - 1961)**

*Studie zu «Portrait General Henri Guisan»*, 1943  
Öl auf Karton, 23,9 x 17,8 cm  
Privatbesitz, Schweiz

Kat. Nr. 91

**Cuno Amiet (1868 - 1961)**

*Spielende Kinder im Schnee*, 1945  
Öl auf Papier, 24,1 x 30,9 cm  
Privatbesitz, Schweiz

Kat. Nr. 89  
**Cuno Amiet (1868 - 1961)**  
*Selbstbildnis*, 1950  
Öl auf Karton, 27,8 x 20,9 cm  
Privatbesitz, Schweiz

Kat. Nr. 94  
**Cuno Amiet (1868 - 1961)**  
*Lugano mit Monte Brè*, 1954  
Bleistift, 20,8 x 29,5 cm  
Privatbesitz, Schweiz

Ausser Kat.  
**Cuno Amiet (1868 - 1961)**  
*Dächer Oschwand*, um 1951  
Farblithografie, 50,4 x 65,9 cm  
Privatbesitz, Schweiz

Kat. Nr. 95  
**Cuno Amiet (1868 - 1961)**  
*Apfelbaum*, 1946  
Blauschwarzer Kugelschreiber,  
29,6 x 20,8 cm  
Privatbesitz, Schweiz

Kat. Nr. 96  
**Cuno Amiet (1868 - 1961)**  
*Blühender Apfelbaum auf grüner Wiese*,  
1952  
Farblithografie, 56,5 x 45 cm  
Privatbesitz, Schweiz

Kat. Nr. 98  
**Cuno Amiet (1868 - 1961)**  
*Frau Amiet im Lehnstuhl*, 1952  
Aquarell, 17 x 25 cm  
Privatbesitz, Schweiz

Kat. Nr. 106  
**Cuno Amiet (1868 - 1961)**  
*Selbstbildnis*, 1959  
Ölkreide auf Karton, 22,2 x 21 cm  
Privatbesitz, Schweiz

Kat. Nr. 105  
**Cuno Amiet (1868 - 1961)**  
*Dorfplatz Oschwand*, 1960  
Farbstift, 11,5 x 15,5 cm  
Privatbesitz, Schweiz

Kat. Nr. 99  
**Cuno Amiet (1868 - 1961)**  
*Frau Amiet im Atelier Zeitung lesend*, 1951  
Bleistift, 23,9 x 30,2 cm  
Privatbesitz, Schweiz

**KUNSTMUSEUM BERN**  
MUSÉE DES BEAUX-ARTS DE BERNE  
MUSEUM OF FINE ARTS BERNE

HODLERSTRASSE 8 - 12 CH-3000 BERN 7  
T +41 31 328 09 44 F +41 31 328 09 55  
INFO@KUNSTMUSEUMBERN.CH WWW.KUNSTMUSEUMBERN.CH

Kat. Nr. 90  
**Cuno Amiet (1868 - 1961)**  
*Winterlandschaft*, 1945  
Öl auf Papier, 23,8 x 31 cm  
Privatbesitz, Schweiz

Kat. Nr. 100  
**Cuno Amiet (1868 - 1961)**  
*Stilleben im Atelier*, 1960  
Aquarell, 29,2 x 22,8 cm  
Privatbesitz, Schweiz

Kat. Nr. 104  
**Cuno Amiet (1868 - 1961)**  
*Im Garten des Künstlers (Blick gegen  
Garage)*, 1960  
Aquarell, 15,5 x 11,5 cm  
Privatbesitz, Schweiz

Kat. Nr. 103  
**Cuno Amiet (1868 - 1961)**  
*Rose*, 1959  
Aquarell, 29,9 x 23 cm  
Privatbesitz, Schweiz

Ausser Kat.  
**Cuno Amiet (1868 - 1961)**  
*Erdbeeren im Körbchen; retro: Skizze eines  
sitzenden Mannes* (im Kat. abgebildet ohne  
Nummer), ohne Datierung  
Farbstift auf Papier, 14,8 x 10,5 cm  
Privatbesitz, Schweiz

**MEDIEN-SERVICE**  
SERVICE DE PRESSE / PRESS OFFICE  
T +41 31 328 09 19/44  
PRESS@KUNSTMUSEUMBERN.CH