

**Germaine Richier. Retrospektive**

29.11.2013 – 06.04.2014



**BILD 1**

**Germaine Richier**

*La sauterelle /  
Die Heuschrecke,*  
1955/56  
Bronze,  
138,5 x 96 x 170 cm  
Kunstmuseum Bern  
© 2013 Foto François  
Guiter, coll. Guiter  
© 2013, ProLitteris, Zürich



**BILD 2**

**Germaine Richier  
et *La Sauterelle* /  
Germaine Richier  
und  
*Die Heuschrecke*  
© Foto: Anthony  
Denney, archives  
F. Guiter  
© 2013, ProLitteris,  
Zürich**



**BILD 3**

**Germaine Richier  
travaillant sur  
*L'Eau* / Germaine  
Richier arbeitet an  
*Das Wasser*  
© Foto: Ernst  
Scheidegger,  
archives F. Guiter  
© 2013, ProLitteris,  
Zürich**



**BILD 4**

**Germaine Richier in ihrem Atelier, nach 1957 /  
Germaine Richier dans son atelier, après 1957**

© Foto: Brassäi, coll. F. Guiter  
© 2013 / 2014 Estate Brassäi – RMN  
© 2013, ProLitteris, Zürich



**BILD 5**

**Germaine Richier**  
*L'Ouragane, Die  
Sturmfrau* 1948/49  
Bronze,  
179 x 71 x 47 cm  
Collection famille  
Germaine Richier  
© 2013 Foto: Brassäi,  
coll. F. Guiter  
© 2013 / 2014 Estate  
Brassäi – RMN  
© 2013, ProLitteris,  
Zürich



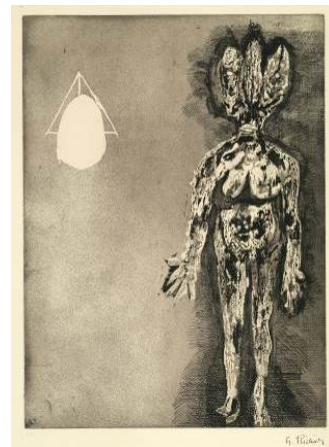
**BILD 6**

**Germaine Richier**  
*La Regodias*, 1938/39  
Gips,  
55 x 16 x 25 cm  
Collection particulière  
© 2013 Foto:  
François Guiter,  
coll. Guiter  
© 2013, ProLitteris,  
Zürich



**BILD 7**

**Germaine Richier**  
*L'Homme-forêt,  
grand / Waldmann,  
gross*, 1945  
Bronze,  
94 x 45 x 45 cm  
Collection famille  
Germaine Richier  
© Foto: François  
Guiter, coll. Guiter  
© 2013, ProLitteris,  
Zürich



**BILD 8**

**Germaine Richier**  
*L'Hydre / Hydra*,  
1954/55  
Radierung mit  
Aquatinta,  
66,2 x 50,5 cm  
Kunstmuseum Bern  
© Foto: Thierry  
Dehesdin, coll.  
F. Guiter  
© 2013, ProLitteris,  
Zürich



**BILD 9**

**Germaine Richier**  
*L'Eau / Das Wasser*,  
1953/54  
Bronze,  
146 x 63 x 101 cm  
Collection famille  
Germaine Richier  
© Foto François  
Guiter, coll. Guiter  
2013-2014  
© 2013, ProLitteris,  
Zürich



**BILD 10**

**Germaine Richier**  
*La Mante, grande, /  
Die Gottesanbeterin*,  
gross, 1946  
Bronze,  
158 x 46 x 78 cm  
Kunsthalle Mannheim,  
Leihgabe des Landes  
Baden-Württemberg  
© Foto: Kunsthalle  
Mannheim,  
Cem Yüçetas  
© 2013, ProLitteris,  
Zürich



**BILD 11**

**Germaine Richier**  
*La Fourmi / Die Ameise*, 1953  
Bronze,  
99 x 88 x 66 cm  
Collection famille Germaine Richier  
© Foto: Thierry Dehesdin, coll. F. Guiter  
© 2013, ProLitteris, Zürich



**BILD 12**

**Germaine Richier**  
*La Chauve-souris / Die Fledermaus*, 1946  
Bronze,  
91 x 91 x 52 cm  
Collection famille Germaine Richier  
© Foto: Thierry Dehesdin, coll. F. Guiter  
© 2013, ProLitteris, Zürich



**BILD 13**

**Germaine Richier**  
*L'Echelle / Die Leiter*, 1955  
Blei, Farbe  
80 cm (Höhe)  
Collection particulière  
© Foto: Thierry Dehesdin, coll. F. Guiter  
© 2013, ProLitteris, Zürich



**BILD 14**

**Germaine Richier**  
*La Montagne / Das Gebirge*, 1955/56  
Bronze,  
185 x 330 x 130 cm  
Collection famille Germaine Richier  
© Foto: Thierry Dehesdin, coll. F. Guiter  
© 2013, ProLitteris, Zürich

---

**Werke aus den Sammlungen der Kunsthalle Mannheim und des Kunstmuseums Bern,  
in Bezug zum Werk der Künstlerin gesetzt**



**BILD 15**

**Francis Bacon**

*Pope II / Papst II*, 1951  
Öl auf textilem Bildträger,  
198 x 137 cm  
Kunsthalle Mannheim,  
Leihgabe des Landes  
Baden-Württemberg  
© Foto: Kunsthalle  
Mannheim, Cem Yüctas  
© 2013, ProLitteris, Zürich



**BILD 16**

**Niklaus Manuel  
(Deutsch)**

*Die Versuchung des  
hl. Antonius durch die  
Dämonen / La Tentation  
de Saint-Antoine par  
les démons*, 1518/1520  
Mischtechnik auf  
Fichtenholz,  
104,5 x 130,8 cm  
Eigentum der Stadt Bern,  
deponiert als Dauerleihgabe  
im Kunstmuseum Bern