

„Alle Urheberrechte bleiben vorbehalten. Sämtliche Reproduktionen sowie jegliche andere Nutzung ohne Genehmigung – mit Ausnahme des individuellen und privaten Abrufens der Werke – ist verboten.“



BILD 1

Henri de Toulouse-Lautrec

Im Moulin Rouge. Die Goulue und ihre Schwester, 1892

Farblithographie in Pinsel und Spritztechnik,
58 x 43,5 cm

Sammlung E.W.K., Bern



BILD 2

Maurice Guibert

Lautrec porträtiert Lautrec, um 1894

Aus einem Album mit 33 Photographien
der Familie Toulouse-Lautrec

Collection Georges Beaute

© Beaute, Réalmont; Photographie David Milh



BILD 3

Paul Sescou

Toulouse-Lautrec stehend mit Spazierstock, 1894

Neuabzug von einem Glasnegativ

Albi, Musée Toulouse-Lautrec

© Musée Toulouse-Lautrec, Albi – Tarn – France

„Alle Urheberrechte bleiben vorbehalten. Sämtliche Reproduktionen sowie jegliche andere Nutzung ohne Genehmigung – mit Ausnahme des individuellen und privaten Abrufens der Werke – ist verboten.“



BILD 4

Henri de Toulouse-Lautrec

Sitzender weiblicher Clown, 1896

Blatt 1 der Mappe Elles

Farblithographie in Pinsel, Kreide und
Spritztechnik, mit Schaber überarbeitet,
52,7 x 40,5 cm

Kunstmuseum Bern



BILD 5

Edouard Vuillard

Misia Natanson am Flügel, 1899

Originalabzug auf Silbergelatinepapier,
9 x 9 cm

Paris, Archives Vuillard



BILD 6

Henri de Toulouse-Lautrec

Misia Natanson am Flügel, 1897

Öl auf Karton, parkettiert, 82 x 96 cm

Kunstmuseum Bern,
Schenkung Hilde Thannhauser

„Alle Urheberrechte bleiben vorbehalten. Sämtliche Reproduktionen sowie jegliche andere Nutzung ohne Genehmigung – mit Ausnahme des individuellen und privaten Abrufens der Werke – ist verboten.“



BILD 7

Francois Gauzi

Das Modell Héléne Vary im Profil, 1888
Originalabzug auf Salzpapier, 16,3×10,8 cm
Privatsammlung



BILD 8

Henri de Toulouse-Lautrec

Héléne Vary im Profil, 1888
Öl auf Karton, 34,8 × 19,5 cm
Albi, Musée Toulouse-Lautrec
© Musée Toulouse-Lautrec, Albi – Tarn – France



BILD 9

Henri de Toulouse-Lautrec

Divan Japonais, 1892
Farblithographie in Pinsel, Kreide
und Spritztechnik, 81 x 62,3 cm
Kunstmuseum Bern

„Alle Urheberrechte bleiben vorbehalten. Sämtliche Reproduktionen sowie jegliche andere Nutzung ohne Genehmigung – mit Ausnahme des individuellen und privaten Abrufens der Werke – ist verboten.“



BILD 10

Maurice Guibert

Toulouse-Lautrec als Samurai, schielend, um 1892

Aus einem Album mit 33 Photographien
von Toulouse-Lautrec

Originalabzug

Collection Georges Beaute

© Beaute, Réalmont; Photographe David Milh



BILD 11

Maurice Guibert

Lautrec arbeitet am Gemälde

«*La Danse au Moulin-Rouge*», 1894

Neuabzug von einem Glasnegativ

Albi, Musée Toulouse-Lautrec

© Musée Toulouse-Lautrec, Albi - Tarn - France



BILD 12

Die Tänzerin Môme Fromage in Lautrecs Atelier, 1890

Originalabzug

Collection Georges Beaute

© Beaute, Réalmont

„Alle Urheberrechte bleiben vorbehalten. Sämtliche Reproduktionen sowie jegliche andere Nutzung ohne Genehmigung – mit Ausnahme des individuellen und privaten Abrufens der Werke – ist verboten.“



BILD 13

Maurice Guibert

Lautrec mit Hut und Boa von Jane Avril, um 1892
Neuabzug von einem Glasnegativ
Albi, Musée Toulouse-Lautrec
© Musée Toulouse-Lautrec, Albi – Tarn – France



BILD 14

Henri de Toulouse-Lautrec

Marcelle Lender als Büste, 1895
Farblithographie in Pinsel, Kreide und Spritztechnik,
48,5 x 42 cm
Sammlung E.W.K., Bern

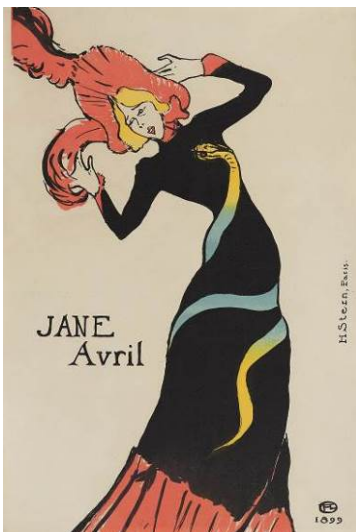


BILD 15

Henri de Toulouse-Lautrec

Plakat für Jane Avril, 1899
Farblithographie in Pinsel, 56 x 38 cm
Privatsammlung

KUNSTMUSEUM BERN
MUSÉE DES BEAUX-ARTS DE BERNE
MUSEUM OF FINE ARTS BERNE

HODLERSTRASSE 8 – 12 CH-3000 BERN 7
T +41 31 328 09 44 F +41 31 328 09 55
INFO@KUNSTMUSEUMBERN.CH WWW.KUNSTMUSEUMBERN.CH

MEDIEN-SERVICE
SERVICE DE PRESSE / PRESS OFFICE
T +41 31 328 09 19/44
PRESS@KUNSTMUSEUMBERN.CH

„Alle Urheberrechte bleiben vorbehalten. Sämtliche Reproduktionen sowie jegliche andere Nutzung ohne Genehmigung – mit Ausnahme des individuellen und privaten Abrufens der Werke – ist verboten.“

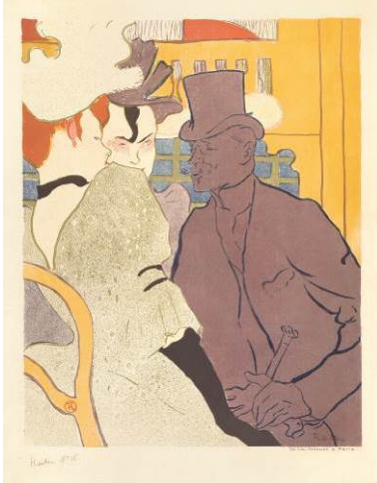


BILD 16

Henri de Toulouse-Lautrec

Der Engländer im Moulin Rouge, 1892
Farblithographie in Pinsel, 62,7 x 49 cm
Sammlung E.W.K., Bern



BILD 17

Henri de Toulouse-Lautrec

Frau mit Bottich, 1896
Blatt 4 der Mappe Elles
Farblithographie in Pinsel, Kreide
und Spritztechnik, 40,5 x 52 cm
Kunstmuseum Bern
Wittrock 159



BILD 18

Henri de Toulouse-Lautrec

Im Bett, 1892
Öl auf Karton, 53 x 34 cm
Privatsammlung, Schweiz

„Alle Urheberrechte bleiben vorbehalten. Sämtliche Reproduktionen sowie jegliche andere Nutzung ohne Genehmigung – mit Ausnahme des individuellen und privaten Abrufens der Werke – ist verboten.“

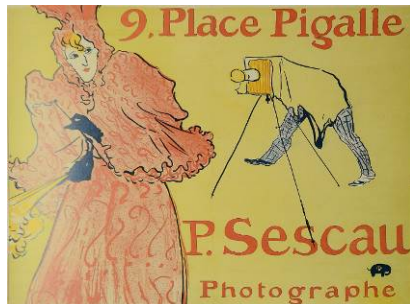


BILD 19

Henri de Toulouse-Lautrec

Plakat für den Photographen Sescou, 1896

Farblithographie in Pinsel, Kreide und Spritztechnik,
60,7 x 80 cm



BILD 20

Henri de Toulouse-Lautrec

Der Jockey, 1899

Farblithographie in Pinsel, Kreide
und Spritztechnik, 51,6 x 36,4 cm
Sammlung E.W.K., Bern