

**Mysterium Leib.**  
**Berlinde De Bruyckere**  
**im Dialog mit Lucas Cranach und Pier Paolo Pasolini**  
21.10.2011 - 12.02.2012



**Bild 1**

**Berlinde De Bruyckere**  
*Into One-Another III. To P.P.P.*, 2011  
Wachs, Epoxidharz, Eisen, Vitrine,  
193 x 183 x 86 cm  
Courtesy Hauser & Wirth  
Fotografie: Mirjam Devriendt



**Bild 2**

**Berlinde De Bruyckere**  
*Into One-Another I. To P.P.P.*, 2010,  
Wachs, Epoxidharz, Holz, Glas,  
Eisen-Armaturen, 193 x 183 x 86 cm,  
Courtesy Hauser & Wirth  
Fotografie: Mirjam Devriendt



**Bild 3**

**Berlinde De Bruyckere**  
*Schmerzensmann V*, 2006  
Wachs, Epoxidharz,  
Eisen, 420 x 80 x  
80 cm,  
Privatsammlung,  
Schweiz  
Fotografie: Mirjam  
Devriendt



**Bild 4**

**Berlinde De Bruyckere**  
*Untitled*, 2010  
Aquarell und  
Bleistift auf Papier  
40.6 x 29.8 cm  
Ursula Hauser  
Collection,  
Switzerland

**KUNSTMUSEUM BERN**  
MUSÉE DES BEAUX-ARTS DE BERNE  
MUSEUM OF FINE ARTS BERNE

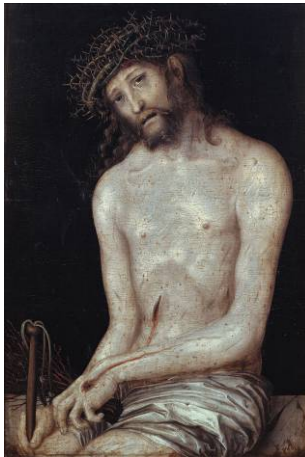
HODLERSTRASSE 8 - 12 CH-3000 BERN 7  
T +41 31 328 09 44 F +41 31 328 09 55  
INFO@KUNSTMUSEUMBERN.CH WWW.KUNSTMUSEUMBERN.CH

**MEDIEN-SERVICE**  
SERVICE DE PRESSE / PRESS OFFICE  
T +41 31 328 09 19/44  
PRESS@KUNSTMUSEUMBERN.CH



**Bild 5**

**Berlinde De  
Bruyckere**  
*Romeu 'my deer',*  
2010 - 2011  
Aquarell und  
Bleistift auf Papier  
32.4 x 24.77 cm  
Friedrich Christian  
Flick Collection



**Bild 6**

**Lucas Cranach  
d.Ä.**  
*Schmerzensmann,*  
um. 1515 oder  
1535  
Rotbuchenholz,  
56,9 x 39,6 cm,  
bez. unten rechts:  
Schlange mit  
aufgerichteten  
Flügeln nach links,  
Evangelische  
Kirchengemeinde  
Wörlitz  
© KSDW,  
Bildarchiv, Heinz  
Fräßdorf, 1999



**Bild 7**

**Pier Paolo  
Pasolini**  
Filmstill aus: //  
*Vangelo secondo  
Matteo*, 1964  
schwarzweiß, 142  
min., Produktion:  
Alfredo Bini-Arco  
Film (Rom)/Lux C.ie  
Cinematographique  
de France (Paris),  
der Judaskuss