

# Kunstmuseum Bern

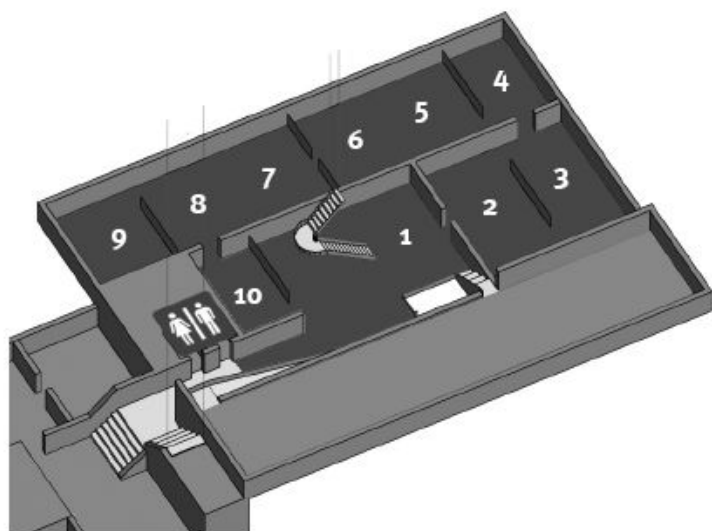
Hodlerstrasse 8-12, 3000 Bern 7

T +41 (0)31 328 09 44 F +41 (0)31 328 09 55

[press@kunstmuseumbern.ch](mailto:press@kunstmuseumbern.ch), [www.kunstmuseumbern.ch](http://www.kunstmuseumbern.ch)

Mediendokumentation  
Wilfrid Moser. Wegzeichen  
Eine Retrospektive  
6.3. – 14.6.2009

## Verzeichnis der ausgestellten Werke



### Überblick | 1

1934 – 1945 Marokko, Italien, Paris, Tessin | 2

1945 – 1950 Offene Häuser, Metzgereien, Jardin des Plantes, Métro | 3

1951 – 1960 Existenzielles Informel | 4

1961 – 1966 Expressive Figuration | 5 | 6

1967 – 1985 Plastik – Begehbare Bilder | 5 | 6

1975 – 1985 Gesteinslandschaften | 7 | 8

1979 – 1985 Unterholz, Bäume | 7 | 8

1986 – 1994 Auflösung des Motivs und Synthese | 9

1992 – 1996 Das Spätwerk | 10

### Raum 1 | Überblick

#### Carrara, 1954

Öl auf Leinwand, 90 x 117 cm

u.r. Moser 54

Stiftung Wilfrid Moser

#### Le voyage de Pequod, um 1958

Öl auf Leinwand, 114 x 146 cm

u.l. Moser

Privatbesitz Schweiz

#### Geronimo, 1959

Öl auf Leinwand, 97 x 120 cm

u.r. Moser 59

Stiftung Wilfrid Moser

#### Ilion, 1959

Öl auf Leinwand, 103 x 131 cm

u.r. Moser 59

Galerie Carzaniga, Basel

# Kunstmuseum Bern

Hodlerstrasse 8-12, 3000 Bern 7

T +41 (0)31 328 09 44 F +41 (0)31 328 09 55

[press@kunstmuseumbern.ch](mailto:press@kunstmuseumbern.ch), [www.kunstmuseumbern.ch](http://www.kunstmuseumbern.ch)

Mediendokumentation  
Wilfrid Moser. Wegzeichen  
Eine Retrospektive  
6.3. – 14.6.2009

## **Toledo II, 1959/1961**

Öl und Collage auf Leinwand, 130 x 91 cm  
u.r. Moser  
Privatbesitz Schweiz

## **Le dimanche matin de monsieur Patissot, 1961**

Öl auf Leinwand, 114 x 146 cm  
u.r. W. Moser 61  
Galerie Jeanne Bucher, Paris

## **La grande concierge azur, 1962**

Öl auf Leinwand, 150 x 195 cm  
u.r. Moser  
Kunstmuseum Luzern

## **Ohne Titel, 1964**

Assemblage, Holz bemalt und collagiert,  
130 x 162 cm  
u.r. Moser  
Galerie Jeanne Bucher, Paris

## **Geröll, um 1974**

Acryl auf Leinwand, 89 x 130 cm  
u.r. Moser  
Stiftung Wilfrid Moser

## **Le bout du monde, (1976)**

Öl und Acryl auf Leinwand, 81 x 116 cm  
u.r. Moser  
Privatsammlung Winterthur

## **Devil's Hole, 1982**

Öl auf Leinwand, 46 x 65 cm  
u.l. Moser  
Stiftung Wilfrid Moser

## **Parois éboulée, 1984–1986**

Öl und Collage auf Papier auf Sperrholz,  
97 x 130 cm  
u.r. Moser  
Stiftung Wilfrid Moser

## **Raum 1 | Skulpturen**

### **Sculpture grise, 1961**

Öl auf Holz, 105 x 30 x 23 cm  
Galerie Jeanne Bucher

## **Penelope, 1971**

Kunststoff bemalt, 35 x 18 x 18 cm  
Privatbesitz Schaffhausen

## **Raum 2 | Marokko, Italien, Paris, Tessin**

### **Dom von Siena, 1937**

Öl auf Karton, 46 x 61 cm  
u.r. W. Moser 37  
Stiftung Wilfrid Moser

### **Piazza di Spagna, um 1937**

Öl auf Karton, 49,6 x 69,8 cm  
Stiftung Wilfrid Moser

### **Marokkanische Stadt I, um 1937**

Öl auf Holz, 73 x 80 cm  
Stiftung Wilfrid Moser

### **Metzgerei (Nicolas), 1939**

Öl auf Karton, 35 x 27 cm  
u.r. Moser 39  
Stiftung Wilfrid Moser

### **Les Buttes-Chaumont, um 1939**

Öl auf Karton, 45 x 60 cm  
Rs. bemalt  
Collection Moser

### **Bärengaben, 1939**

Öl auf Karton, 38 x 46 cm  
Kunstmuseum Bern

### **Jahrmarkt, 1940–1944**

Öl auf Karton, 60 x 45,5 cm  
Rs. bemalt  
Stiftung Wilfrid Moser

### **Au tir de l'infamie humaine, um 1940**

Öl auf Karton, 54,8 x 72,8 cm  
Rs. Moser  
Collection Moser

### **Vorstadt (Hotel, Restaurant), 1941**

Öl auf Karton, 32,7 x 41 cm  
u.r. Moser, Rs. W. Moser 1941  
Stiftung Wilfrid Moser

# Kunstmuseum Bern

Hodlerstrasse 8-12, 3000 Bern 7

T +41 (0)31 328 09 44 F +41 (0)31 328 09 55

[press@kunstmuseumbern.ch](mailto:press@kunstmuseumbern.ch), [www.kunstmuseumbern.ch](http://www.kunstmuseumbern.ch)

Mediendokumentation  
Wilfrid Moser. Wegzeichnen  
Eine Retrospektive  
6.3. – 14.6.2009

## Plurima Mortis Imago 1942

### (Totentanz Stalingrad)

Folge von 11 Holzschnitten auf dünnem Japanpapier  
Graphische Sammlung ETH Zürich

### - Plurima Mortis Imago

Bild 27,6 x 20,9 cm, Blatt 36,4 x 25,7 cm  
Exemplar 1/8

### - Friedhof

Bild 27,6 x 20,9 cm, Blatt 36,4 x 25,8 cm  
Probedruck

### - Tod mit Trommler

Bild 20,7 x 27,4 cm, Blatt 26 x 36,7 cm  
Exemplar 2/8

### - Winter 1942

Bild 20 x 28,5 cm, Blatt 23,6 x 29,8 cm  
Exemplar 4/8

### - Das Todesurteil

Bild 20,8 x 27,8 cm, Blatt 26 x 36,6 cm  
Exemplar 6/8

### - Die Erschiessung

Bild 20,8 x 27,8 cm, Blatt 25,5 x 36,7 cm  
Exemplar 7/8

### - Die Vergewaltigung

Bild 27,5 x 20,9 cm, Blatt 36,4 x 25,8 cm  
Exemplar 1/8

### - Die Kanone

Bild 20,8 x 27,6 cm, Blatt 25,8 x 36 cm  
Exemplar 1/8

### - La fabrique de la mort

Bild 20,9 x 27,3 cm, Blatt 25,8 x 36 cm  
Exemplar 10/8

### - Todeslager

Bild 26,9 x 20,6 cm, Blatt 36,4 x 25,6 cm  
Exemplar 11/9

### - Seemannsgrab

Bild 27,6 x 20,9 cm, Blatt 36 x 25,7 cm  
Probedruck

## Jeanne Gysi, 1943

Öl auf Holz, 34 x 28 cm  
Collection Moser

## Ohne Titel (Rummelplatz), 1944

Öl und Collage auf Leinwand, 55 x 73 cm  
Stiftung Wilfrid Moser

## Häuser in Paris, 1945

Öl auf Spanplatte, 37,3 x 49,9 cm  
u.r. Wilfrid Moser 45  
Kunstsammlung der Stadt Zürich

## Rue Dauphin, 1945

Öl auf Karton  
Collection Moser

## Musikpavillon, 1946

Öl auf Karton, 46 x 61 cm  
u.r. Wilf. Moser 46, Rs. bemalt  
Stiftung Wilfrid Moser

## Hafenstadt, 1947

Öl auf Karton, 40 x 32 cm  
Collection Moser

## Raum 3 | Offene Häuser, Metzgereien, Jardin des Plantes, Métro

## Un souvenir de Paris, 1942

Öl und Collage auf Karton, 62 x 80 cm  
u.r. W. Moser 42, Rs. bemalt  
Stiftung Wilfrid Moser

## Ivry, um 1945

Pastell auf Papier, 23 x 29 cm  
Collection Moser

## Métro Pigalle (Rouge), 1946

Öl auf Karton, 45 x 60 cm  
u.r. W. Moser 46, Rs. bemalt  
Stiftung Wilfrid Moser

## Métro Pigalle (Vert), 1946

Öl auf Karton, 45 x 60 cm  
u.r. Moser  
Stiftung Wilfrid Moser

# Kunstmuseum Bern

Hodlerstrasse 8-12, 3000 Bern 7

T +41 (0)31 328 09 44 F +41 (0)31 328 09 55

[press@kunstmuseumbern.ch](mailto:press@kunstmuseumbern.ch), [www.kunstmuseumbern.ch](http://www.kunstmuseumbern.ch)

Mediendokumentation  
Wilfrid Moser. Wegzeichen  
Eine Retrospektive  
6.3. – 14.6.2009

## Métro (Ensor), 1946

Öl und Collage auf Karton, 31,5 x 39,5 cm  
u.r. W. Moser 46, Rs. bemalt  
Stiftung Wilfrid Moser

## Métro, 1946

Öl auf Karton, 37 x 45 cm  
Collection Moser

## Métro (Ensor), um 1946

Öl auf Karton, 80 x 110 cm  
u.r. Moser  
Stiftung Wilfrid Moser

## Métro (Lisez), um 1946

Öl auf Karton, 45 x 60 cm  
u.r. Moser 46, Rs. bemalt  
Stiftung Wilfrid Moser

## Carrefour Buci, 1947

Öl auf Karton, 61 x 79 cm  
u.r. W. Moser 47  
Stiftung Wilfrid Moser

## Bladinaux, um 1947

Öl auf Karton, 59,3 x 45,3 cm  
Rs. bemalt  
Stiftung Wilfrid Moser

## Bladinaux, um 1947

Öl auf Karton, 60,8 x 46,1 cm  
Rs. bemalt  
Collection Moser

## Jardin des Plantes, um 1947

Öl auf Karton, 37,8 x 46 cm  
Stiftung Wilfrid Moser

## Maison ouverte, um 1947/48

Öl auf Karton, 49,5 x 65,5 cm  
Stiftung Wilfrid Moser

## Maison ouverte, 1948

Öl und Collage auf Karton, 25,4 x 59,5 cm  
u.r. Wilfrid Moser 48  
Stiftung Wilfrid Moser

## Ville, 1948

Öl und Collage auf Karton, 49 x 63,5 cm  
Collection Moser

## Maison ouverte, um 1948

Öl auf Karton, 60 x 45 cm  
Collection Moser

## Jardin des Plantes, um 1948

Öl auf Karton, 37,5 x 45 cm  
Collection Moser

## Jardin des Plantes, um 1948

Öl auf Karton, 33,1 x 41 cm  
Collection Moser

## Jardin des Plantes/Maison ouverte, um 1948

Öl auf Karton, 45 x 36,5 cm  
Collection Moser

## Ville de paon, 1949

Öl auf Karton, 46 x 60 cm  
Privatsammlung Paris

## Raum 4 | Existentielles Informel

### Venedig, 1949/50

Öl auf Karton, 69 x 80 cm  
Collection Moser

### Maison ouverte / Composition, um 1949/50

Öl und Kunstharzmasse auf Karton,  
46,8 x 38 cm  
Rs. bemalt  
Collection Moser

### San Giorgio, Venedig, 1952

Öl auf Leinwand, 81 x 100 cm  
u.r. W. Moser  
Eigentum Kanton Zürich

### Ville de paon, 1952/1954

Öl auf Leinwand, 100 x 73 cm  
u.r. W. Moser 54  
Stiftung Wilfrid Moser StWM 10

### Taiga, 1953

Öl auf Leinwand, 114 x 146 cm  
u.r. W. Moser 53  
Kunsthhaus Zürich,  
Geschenk Hanspeter Bruderer

# Kunstmuseum Bern

Hodlerstrasse 8-12, 3000 Bern 7

T +41 (0)31 328 09 44 F +41 (0)31 328 09 55

[press@kunstmuseumbern.ch](mailto:press@kunstmuseumbern.ch), [www.kunstmuseumbern.ch](http://www.kunstmuseumbern.ch)

Mediendokumentation  
Wilfrid Moser. Wegzeichen  
Eine Retrospektive  
6.3. – 14.6.2009

## **Cathédrale de Rouen, 1953**

Öl auf Leinwand, 100 x 73 cm

u.r. W. Moser 53

Stiftung Wilfrid Moser StWM 13

## **Marina di Carrara, 1956**

Öl auf Leinwand, 73,5 x 92,5 cm

u.r. W. Moser 56

Kunstsammlung der Stadt Zürich

## **Aea, 1956**

Öl auf Leinwand, 97 x 120 cm

u.r. Moser

Privatbesitz Schweiz

## **Guidecca, (1957)**

Öl auf Leinwand, 150 x 195 cm

u.r. Moser

Bündner Kunstmuseum Chur

## **Les magiciens, 1958**

Öl auf Leinwand, 116 x 81 cm

u.r. Moser 58 / Moser

Privatbesitz Schweiz

## **Carrara, um 1958**

Öl auf Leinwand, 130 x 97 cm

u.r. Moser

Privatbesitz Schweiz

## **Mojacar, 1959**

Öl auf Leinwand, 114 x 146 cm

u.r. Moser 59

Kunsthhaus Zug, Schenkung Sophie und  
Karl Binding Stiftung

## **Raum 5 | 6 | Expressive Figuration, Plastik, Begehbare Bilder**

### **Eurylochos, 1961**

Öl auf Leinwand, 114 x 146 cm

Collection privée, Coligny

### **Ohne Titel (Concierge), 1962**

Öl und Collage auf Leinwand, 114 x 146 cm

u.r. Moser, Rs. Moser 62

Galerie Hans Strelow, Düsseldorf

### **Ohne Titel, 1963**

Öl auf Leinwand, 97 x 120 cm

u.r. Moser

Galerie Jeanne Bucher, Paris

### **Moto Cross, 1963**

Öl und Collage auf Leinwand, 130 x 162 cm

u.r. Moser

Privatsammlung Bern

### **Le bar des sports, 1963**

Öl auf Leinwand, 38 x 55 cm

u.r. Moser

Privatsammlung Winterthur

### **Métro violet, 1963**

Öl und Collage auf Leinwand, 130 x 162 cm

u.r. Moser

Privatbesitz Schweiz

### **Métro Réaumur I, 1963**

Ölkreide und Collage auf Papier, 49,7 x 60,8 cm

Stiftung Wilfrid Moser

### **Métro Réaumur III, 1963**

Ölkreide auf Papier, 49,7 x 60,8 cm

Stiftung Wilfrid Moser

### **Moto Cross, 1963/64**

Öl und Collage auf Leinwand, 130 x 162 cm

u.r. Moser

Bündner Kunstmuseum Chur

### **La Marie, 1964**

Öl und Collage auf Papier auf Leinwand,

96 x 120 cm

u.r. Moser 64

Privatsammlung Paris

### **Brides for Seven, 1964**

Öl und Collage auf Leinwand, 114 x 146 cm

u.r. Moser

Kunsthhaus Zug, Schenkung Sophie und  
Karl Binding Stiftung

# Kunstmuseum Bern

Hodlerstrasse 8-12, 3000 Bern 7  
T +41 (0)31 328 09 44 F +41 (0)31 328 09 55  
[press@kunstmuseumbern.ch](mailto:press@kunstmuseumbern.ch), [www.kunstmuseumbern.ch](http://www.kunstmuseumbern.ch)

Mediendokumentation  
Wilfrid Moser. Wegzeichen  
Eine Retrospektive  
6.3. – 14.6.2009

## Sortie, 1964

Öl auf Leinwand, 65 x 80 cm  
u.r. Moser 64  
Privatsammlung Winterthur

## Métro 57, um 1964

Öl auf Leinwand, 33 x 41 cm  
u.r. Moser  
Privatbesitz Zug  
Verzeichnis der Werke 313

## Métro, 1965/1967

Dispersion und Collage auf Holz, 193 x 274 cm  
u.r. Moser  
Aargauer Kunsthaus, Aarau

## Rue sans ciel, 1966

Assemblage, Holz bemalt, 130 x 162 x 11 cm  
u.r. Moser  
Kunsthhaus Zürich

## L'heure du Goémon, 1966–1967

Künstlerbuch mit 15 schwarzweissen und farbigen  
Holzschnitten von Wilfrid Moser auf festem Japanpapier mit  
einem Text von Charles Estienne, Ed. Jeanne Bucher,  
Paris 1967. Stiftung Wilfrid Moser

## Ohne Titel, 1973

Tusche auf Papier, 18,4 x 22,1 cm  
Stiftung Wilfrid Moser

## Ohne Titel, 1975

Tusche auf Karton, 13,0 x 16,8 cm  
u.r. Moser 11.8.75  
Stiftung Wilfrid Moser

## Ohne Titel, 1974

Tusche auf Papier, 29,7 x 42 cm  
Stiftung Wilfrid Moser

## Ohne Titel, 1974

Tusche auf Papier, Filzstift, 25,7 x 30 cm  
Stiftung Wilfrid Moser

## Crazy Horse Spring, 1975

Tusche auf Papier, 25 x 32,4 cm  
Stiftung Wilfrid Moser

## Ohne Titel, 1977

Tusche auf Papier, 20,9 x 27,4 cm  
Stiftung Wilfrid Moser

## Raum 5 | 6 | Skulpturen

### En ville, 1961

Assemblage, Holz bemalt, 144 x 175 x 4 cm  
Stiftung Wilfrid Moser

### Hommage à Schwitters, um 1962

Holz bemalt, 72 x 100 x 30 cm  
Stiftung Wilfrid Moser

### Ohne Titel, 1964

Assemblage, Holz bemalt und collagiert,  
130 x 162 cm  
u.r. Moser  
Galerie Jeanne Bucher, Paris

### Rue sans ciel, 1966

Assemblage, Holz bemalt, 130 x 162 x 11 cm  
u.r. Moser  
Kunsthhaus Zürich

### La Sainte-Catherine, 1969

Kunststoff bemalt, 86 x 37 x 31 cm  
Kunsthhaus Zürich

### Modell Skulptur Locarno, 1969

Kunststoff bemalt, 49 x 58 x 34 cm  
Stiftung Wilfrid Moser

### Blau-Schwarz, um 1971

Kunststoff bemalt, 18,5 x 14,5 x 32,5 cm  
Stiftung Wilfrid Moser

### Urbanomouth, 1971

Kunststoff bemalt, 42 x 35 x 35 cm  
Museum zu Allerheiligen Schaffhausen,  
Kunstverein

### Caliban, 1971

Modell Skulptur Kunsthhaus Zürich  
Kunststoff bemalt, 37,2 x 30,7 x 28,2 cm  
Privatsammlung Winterthur

### Skulptur N, um 1973

Kunststoff bemalt, 44 x 45 x 22,5 cm  
Kunstsammlung der Stadt Zürich

# Kunstmuseum Bern

Hodlerstrasse 8-12, 3000 Bern 7

T +41 (0)31 328 09 44 F +41 (0)31 328 09 55

[press@kunstmuseumbern.ch](mailto:press@kunstmuseumbern.ch), [www.kunstmuseumbern.ch](http://www.kunstmuseumbern.ch)

Mediendokumentation  
Wilfrid Moser. Wegzeichen  
Eine Retrospektive  
6.3. – 14.6.2009

## Skulptur, um 1973

2-teilig, Kunststoff bemalt, 40 x 40 x 40 cm  
Privatbesitz Schweiz

## Leporello, 1986

Kunststoff bemalt, 43 x 35 x 12 cm  
Privatbesitz

## Grün-Schwarz, um 1986

Kunststoff bemalt, 31 x 15 x 38 cm  
Stiftung Wilfrid Moser StWM 2015

## Vogel Gryff, 1987

Kunststoff bemalt, Holz, 38 x 29 x 9 cm  
Stiftung Wilfrid Moser

## Raum 7 | 8 | Gesteinslandschaften, Unterholz, Bäume

### Der schwarze Stein/Stele I, 1974–1977

Öl und Acryl auf Leinwand, 130 x 195 cm  
u.r. Moser  
Stiftung Wilfrid Moser StWM 128

### Les carrières de marbre, um 1975

Acryl auf Leinwand, 130 x 162 cm  
Stiftung Wilfrid Moser StWM 133

### Les cageots de la Méduse I, 1976

Öl auf Leinwand, 81 x 120 cm  
u.r. Moser  
Stiftung Wilfrid Moser StWM 573

### Geröll, um 1977

Öl auf Leinwand, 73 x 90 cm  
Privatsammlung Winterthur

### Sous-bois I, 1979

Öl und Acryl auf Leinwand, 89 x 130 cm  
u.r. Moser  
Stiftung Wilfrid Moser StWM 373

### Unterholz, 1979

Gouache auf Papier, 28 x 38 cm  
Stiftung Wilfrid Moser

### Le tombeau d'Acis, 1980

Öl und Acryl auf Leinwand, 150 x 195 cm  
u.r. Moser  
Kunsthaus Zug,  
Schenkung Sophie und Karl Binding Stiftung

### Kithäron, 1980

Öl auf Leinwand, 135 x 195 cm  
u.r. Moser  
Sammlung Nationale Suisse, Basel

### Sous-bois neige I, 1981

Ölkreide auf Papier, 32 x 40 cm  
u.r. Moser 81  
Privatbesitz Schweiz

### Sous-bois neige II, 1981

Ölkreide auf Papier, 32 x 40 cm  
u.r. Moser 81

### Sous-bois neige III, 1981

Gouache auf Papier, 24 x 36 cm  
u.r. Moser 81  
Stiftung Wilfrid Moser

### Leonidas I, 1982

Öl auf Leinwand, 81 x 117 cm  
Privatbesitz Winterthur

### Baum im Winter, 1982

Ölkreide auf Papier, 41 x 32 cm  
u.r. Moser  
Sammlung Tanner, Teufen

### Baum im Winter, 1982

Acryl auf Leinwand, 116 x 81 cm  
u.r. Moser  
Stiftung Wilfrid Moser

### Signe de piste I, 1983

Öl und Acryl auf Leinwand, 194 x 192 cm  
u.r. Moser  
Stiftung Wilfrid Moser

### Signe de piste, 1983

Öl auf Leinwand, 65 x 65 cm  
u.r. Moser  
Stiftung Wilfrid Moser

# Kunstmuseum Bern

Hodlerstrasse 8-12, 3000 Bern 7

T +41 (0)31 328 09 44 F +41 (0)31 328 09 55

[press@kunstmuseumbern.ch](mailto:press@kunstmuseumbern.ch), [www.kunstmuseumbern.ch](http://www.kunstmuseumbern.ch)

Mediendokumentation  
Wilfrid Moser. Wegzeichen  
Eine Retrospektive  
6.3. – 14.6.2009

## Signe de piste, 1983

Öl auf Leinwand, 65 x 65 cm

u.r. Moser

Stiftung Wilfrid Moser

## Geäst, 1983

Ölkreide auf Papier, 27 x 40 cm

u.r. Moser

Privatbesitz Zürich

## Baum einer Allee, (1983)

Öl auf Leinwand, 100 x 70 cm

u.r. Moser

Stiftung Wilfrid Moser

## Baum einer Allee, (1983)

Öl auf Leinwand, 100 x 70 cm

u.r. Moser

Stiftung Wilfrid Moser

## Der schwarze Berg, (1984)

Öl und Collage auf Papier auf Leinwand,

73 x 92 cm

u.r. Moser

Stiftung Wilfrid Moser

## Tronc I, um 1985

Ölkreide auf Papier, 68,8 x 98,2 cm

Stiftung Wilfrid Moser

## Tronc II, um 1985

Ölkreide auf Papier, 68,8 x 98,2 cm

Stiftung Wilfrid Moser

## Le Poirier, 1987

Öl auf Leinwand, 41 x 27 cm

Stiftung Wilfrid Moser

## Raum 9 | Auflösung des Motivs und Synthese

### La lutte des anges, 1986

Öl auf Leinwand, 100 x 79 cm

u.r. Moser

Collection Moser

### Critheia, (1988)

Öl und Collage auf Papier auf Leinwand,

92 x 65 cm

u.r. Moser

Stiftung Wilfrid Moser

### Cassandre, um 1988

Öl und Collage auf Papier auf Leinwand,

97 x 120 cm

u.r. Moser

Stiftung Wilfrid Moser

### Trachila, 1989

Öl auf Papier auf Leinwand, 150 x 196 cm

u.r. Moser

Kunsthaus Zürich,

Geschenk Frau Hulda Zumsteg

### Baum mit den schwarzen Blüten II, 1990

Öl auf Papier auf Leinwand, 105 x 130 cm

u.r. Moser

Privatsammlung Bern

### Le droit chemin, 1990

Öl auf Papier auf Leinwand, 41 x 27 cm

u.r. Moser

Stiftung Wilfrid Moser

### Convidado de piedra/Der steinerne Gast, 1990

Öl auf Papier auf Leinwand, 41 x 27 cm

u.l. Moser

Stiftung Wilfrid Moser

### Die bösen Götter, 1991

Öl auf Leinwand, 81 x 100 cm

u.r. Moser

Stiftung Wilfrid Moser

### Aufstand der Monumente, um 1991

Öl und Papier auf Leinwand, 54 x 66 cm

u.r. Moser

Stiftung Wilfrid Moser

### Ohne Titel, um 1991

Öl und Collage auf Leinwand, 41 x 27 cm

u.r. Moser

Stiftung Wilfrid Moser

### Kleiner Prophet, 1993

Öl und Collage auf Papier auf Leinwand,

50 x 61 cm

u.r. Moser

Privatbesitz Schweiz



# Kunstmuseum Bern

Hodlerstrasse 8-12, 3000 Bern 7

T +41 (0)31 328 09 44 F +41 (0)31 328 09 55

[press@kunstmuseumbern.ch](mailto:press@kunstmuseumbern.ch), [www.kunstmuseumbern.ch](http://www.kunstmuseumbern.ch)

Mediendokumentation  
Wilfrid Moser. Wegzeichen  
Eine Retrospektive  
6.3. – 14.6.2009

## Ohne Titel (Les touristes), 1993

Öl und Collage auf Papier auf Leinwand,  
159 x 195 cm

Stiftung Wilfrid Moser

## Raum 10 | Spätwerk

### Pont Alexandre, 1992

Öl auf Leinwand, 65 x 46 cm

u.r. Moser

Stiftung Wilfrid Moser

### Pont Alexandre, 1993

Öl auf Papier auf Leinwand,  
146 x 180 cm

u.r. Moser

Stiftung Wilfrid Moser

### Pont Alexandre, 1994

Öl auf Leinwand, 120 x 73 cm

Rs. Moser 1994

Stiftung Wilfrid Moser

### Pont Alexandre, 1994

Öl auf Leinwand, 64 x 53 cm

Collection Moser

### Pont Alexandre, 1994

Ölkreide auf Papier, 95 x 115 cm

Privatsammlung Bern

Abb. 77 I S. 245

### Ya llegaron todos, 1994

Ölkreide auf Papier, 59 x 78 cm

Stiftung Wilfrid Moser StWM 2010

### Hommage à Tiepolo, um 1994

Öl auf Papier auf Leinwand, 150 x 114 cm

u.r. Moser, Rs. Moser

Stiftung Wilfrid Moser StWM 69

### Hommage à Tiepolo, um 1994

Öl auf Leinwand, 116 x 89 cm

Stiftung Wilfrid Moser

### Manifestation 4, 1995

Ölkreide auf Papier, 61,8 x 74 cm

Stiftung Wilfrid Moser

### Pont Alexandre, 1996

Radierung, Bild 23,6 x 29,8 cm,  
Blatt 38 x 47,7 cm

1. Zustand

Stiftung Wilfrid Moser

### Pont Alexandre, 1996

Radierung, Bild 23,4 x 29,5 cm,  
Blatt 37,8 x 53 cm, 3. Zustand

Stiftung Wilfrid Moser

### Pont Alexandre, 1996

Radierung, Bild 23,3 x 29,6 cm,  
Blatt 37,8 x 47,6 cm, 1. Zustand

Stiftung Wilfrid Moser

### Pont Alexandre, 1996

Radierung, Bild 23,3 x 29,6 cm,  
Blatt 37,8 x 47,6 cm, 3. Zustand

Stiftung Wilfrid Moser

### Fanfares, 1996

Ölkreide auf Papier, 50 x 71 cm

u.r. Moser

Stiftung Wilfrid Moser

### El fuego fato, 1997

Ölkreide auf Papier, 69 x 88 cm

Römer Fine Art

### Don Quichotte, 1997

Ölkreide und Collage auf Papier, 69 x 92 cm

Stiftung Wilfrid Moser

### Masques tragiques, 1997

Ölkreide auf Papier, 53,5 x 67,5 cm

Stiftung Wilfrid Moser