

Itten – Klee. Kosmos Farbe

30.11.2012 – 01.04.2013



BILD 1

Johannes Itten
Die Begegnung,
1916.
Öl auf Leinwand,
105 x 80 cm.
Kunsthau Zürich
© 2012,
ProLitteris, Zürich



BILD 2

Johannes Itten
im Malerkittel
mit dem
Goldenen
Schnitt-Zirkel
und Farbstern,
Weimar
1920/21.
Itten-Archiv
Zürich
Foto: Paula
Stockmar

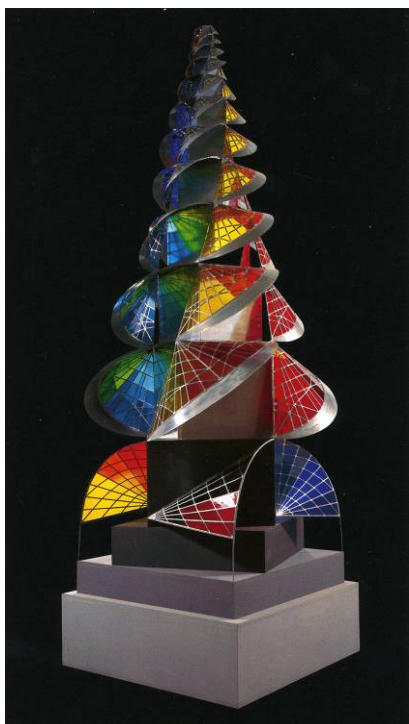


BILD 3

Johannes Itten
Turm des Feuers
(Rekonstruktion),
1920 /1998
Holz, Metall, Glas,
Blei, Motor und
Zahnrad,
395 x 140 x
140 cm.
Kunstmuseum
Bern, Johannes
Itten-Stiftung,
Bern
Schenkung des
Vereins "Swiss,
made.", der
Schweiz. Stiftung
Pro Helvetia und
des Bundesamtes
für Kultur
© 2012,
ProLitteris, Zürich



BILD 4

Johannes Itten
Ländliches Fest,
1917
Öl auf Leinwand,
142,2 x 102 cm.
Kunstmuseum
Bern, Leihgabe
© 2012,
ProLitteris,
Zürich

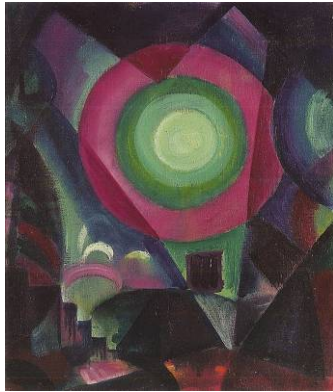


BILD 5

Johannes Itten
Lichtkreis, 1915.
Öl auf Leinwand,
57 x 49 cm.
WVZ 61.
Albertina, Wien –
Sammlung
Batliner
© 2012,
ProLitteris, Zürich



BILD 6

Johannes Itten
*Horizontal-
Vertikal*, 1915.
Öl auf Leinwand,
73,7 x 55 cm
Kunstmuseum
Bern, Annemarie
und Victor Loeb-
Stiftung, Bern
© 2012,
ProLitteris, Zürich

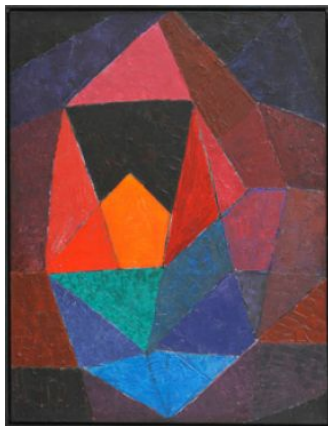


BILD 7

Johannes Itten
Kristall, 1960
Öl auf Leinwand,
65 x 55 cm.
Kunstmuseum
Stuttgart,
Dauerleihgabe
der Freunde des
Kunstmuseum
Stuttgart
© 2012,
ProLitteris, Zürich

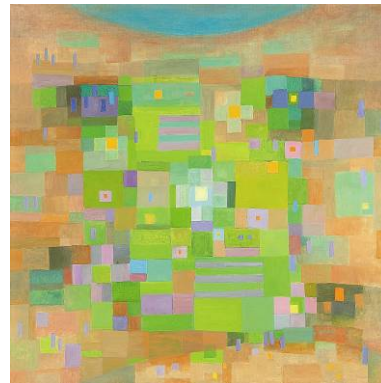


BILD 8

Johannes Itten
Vorfrühling, 1966.
Öl auf Leinwand,
120 x 120 cm,
Privatbesitz
© 2012,
ProLitteris, Zürich



BILD 9

Paul Klee
Legende vom Nil, 1937
Pastell auf Baumwolle auf Kleisterfarbe auf Jute auf Keilrahmen, 69 x 61 cm.
Hermann und Margrit Rupf-Stiftung, Kunstmuseum Bern



BILD 10

Paul Klee
mit der Katze Fripouille, Possenhofen, 1921. Vor sich die Ölfarbebezeichnung "Allerseelen-Bild", 1921, 113.
Fotograf: Felix Klee mit Apparat Vater.
Zentrum Paul Klee, Bern, Schenkung Familie Klee

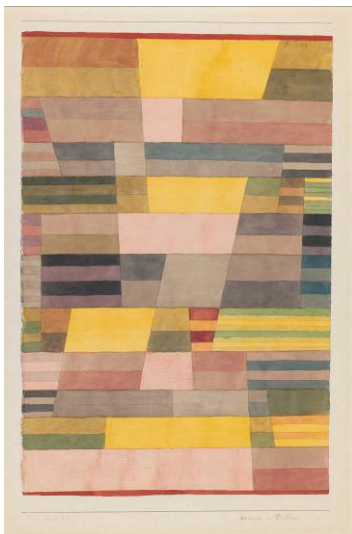


BILD 11

Paul Klee
Monument im Fruchmland, 1929, 41
Aquarell und Bleistift auf Papier auf Karton
45,7 x 30,8 cm
Zentrum Paul Klee, Bern



BILD 12

Paul Klee
Ad Parnassum, 1932
Ölfarbe, Linien aufgestempelt, Punkte zu-nächst mit Weiss aufgestempelt u. nachträglich übermalt, auf Kaseinfarbe auf Leinwand auf Keilrahmen; originaler, gefasster Holzrahmen, 100 x 126 cm
Kunstmuseum Bern, Verein der Freunde Kunstmuseum Bern



Bild 13

Paul Klee

vor dem Blitz,
1923, 150.
Aquarell und
Bleistift auf
Papier, oben
und unten
Randstreifen
mit Gouache,
Aquarell
und Feder auf
Karton,
28 x 31,5 cm.
Fondation
Beyeler,
Riehen/Basel



BILD 14

Paul Klee

*<mit dem
braunen >*,
1915.
Aquarell auf
Papier auf
Karton,
20 x 23 cm.
Kunstmuseum
Bern



BILD 15

Paul Klee

*Harmonie der
nördlichen
Flora*, 1927,
144.
Ölfarbe auf
Grundierung
auf Karton auf
Sperrholz;
originale
Rahmenleisten
41 x 66/
66,5 cm
Zentrum Paul
Klee, Bern,
Schenkung
Livia Klee



BILD 16

Paul Klee

Park bei Lu.,
1938, 129.
Öl- und
Kleisterfarbe
auf Papier auf
Jute; originale
Rahmenleisten,
100 x 70 cm.
Zentrum Paul
Klee, Bern