

Wichtige Information

Bitte beachten Sie, dass die Sammlungspräsentation in unregelmässigen Abständen erneuert wird und auch kurzfristige Änderungen vorbehalten sind.

Information importante

Veillez noter que la présentation de la collection est renouvelée à intervalles irréguliers et que des modifications de dernière minute sont également possibles.

Important information

Please note that the collection presentation is updated at irregular intervals and is subject to change at short notice too.

ALTBAU / ANCIENNE AILE / OLD WING

Untergeschoss / Sous-sol / Basement

Alexander Archipenko (1887 – 1964)

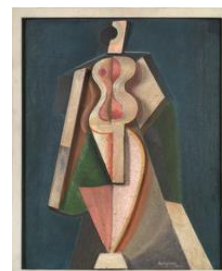
Ohne Titel, um 1919

Holz, Metall und Öl auf Holz

46,5 x 37 x 3 cm

Kunstmuseum Bern, Anne-Marie und Victor Loeb-Stiftung, Bern

Inv.Nr. G 82.069



Hans Arp (1886 – 1966)

Duogemälde nach einer mit Sophie Taeuber gemeinsam ausgeführten Zeichnung, 1948/1949

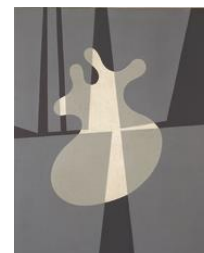
Öl auf Leinwand

99,7 x 79,7 cm

Kunstmuseum Bern

Schenkung Frau Jean Arp, Meudon

Inv.Nr. G 2152



Hans Arp (1886 – 1966)

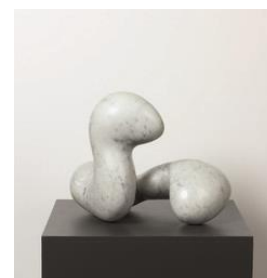
Konkretion, um 1947/um 1960

Marmor

39 x 50 x 37 cm

Hermann und Margrit Rupf-Stiftung, Kunstmuseum Bern

Inv.Nr. PI 92.002



KUNSTMUSEUM BERN

HODLERSTRASSE 8-12 CH-3011 BERN

T +41 (0)31 328 09 44

INFO@KUNSTMUSEUMBERN.CH KUNSTMUSEUMBERN.CH

 **UBS**
Partnerin Kunstmuseum Bern

Louise Bourgeois (1911 – 2010)

Soft Landscape II, 1967

Alabaster

16,5 x 36 x 25 cm

Kunstmuseum Bern

Inv.Nr. PI 91.005



Georges Braque (1882 – 1963)

Gitarre und Obstschale, 1909

Öl auf Leinwand

72 x 60 cm

Hermann und Margrit Rupf-Stiftung, Kunstmuseum Bern

Inv.Nr. Ge 007



Georges Braque (1882 – 1963)

Häuser in l'Estaque, 1908

Öl auf Leinwand

73 x 59,5 cm

Hermann und Margrit Rupf-Stiftung, Kunstmuseum Bern

Inv.Nr. Ge 006



KUNSTMUSEUM BERN

HODLERSTRASSE 8-12 CH-3011 BERN

T +41 (0)31 328 09 44

INFO@KUNSTMUSEUMBERN.CH KUNSTMUSEUMBERN.CH

 **UBS**
Partnerin Kunstmuseum Bern

Marc Chagall (1887 – 1985)

Dédié à ma fiancée, 1911 und 1912

Öl auf Leinwand, mit gefasstem Originalrahmen

196 x 114,5 cm

Kunstmuseum Bern

Inv.Nr. G 1839



Salvador Dalí (1904 – 1989)

Architecture surréaliste, um 1932

Öl auf Holz

14,1 x 18,1 cm

Kunstmuseum Bern

Legat Georges F. Keller 1981

Inv.Nr. G 82.005



Salvador Dalí (1904 – 1989)

Les Atavismes du crépuscule (phénomène obsessionnel), um 1933

Öl auf Holz

13,8 x 17,9 cm

Kunstmuseum Bern

Legat Georges F. Keller 1981

Inv.Nr. G 82.006



KUNSTMUSEUM BERN

HODLERSTRASSE 8 – 12 CH-3011 BERN

T +41 (0)31 328 09 44

INFO@KUNSTMUSEUMBERN.CH KUNSTMUSEUMBERN.CH

 **UBS**
Partnerin Kunstmuseum Bern

Robert Delaunay (1885 – 1941)

Formes circulaires, soleil no 3, 1912/1913

Öl auf Leinwand

82 x 65,5 cm

Kunstmuseum Bern

Legat Georges F. Keller

Inv.Nr. G 92.003



Otto Dix (1891 – 1969)

o. T. [Selbstporträt, rauchend], o. D.

Öl auf Leinwand, auf Sperrholz maroufliert

50,8 x 45,5 cm

Kunstmuseum Bern

Legat Cornelius Gurlitt 2014

Inv.Nr. G 21.057



Marthe (Tour) Donas (1885 – 1967)

Stilleben, 1918-1919

Öl auf Holz

37,9 x 37,9 cm

Kunstmuseum Bern

Schenkung Nell Walden, Bern

Inv.Nr. G 1991



KUNSTMUSEUM BERN

HODLERSTRASSE 8-12 CH-3011 BERN

T +41 (0)31 328 09 44

INFO@KUNSTMUSEUMBERN.CH KUNSTMUSEUMBERN.CH

 **UBS**
Partnerin Kunstmuseum Bern

Max Ernst (1891 – 1976)

Wald und Sonne (Nachtlandschaft), 1928

Öl auf Leinwand

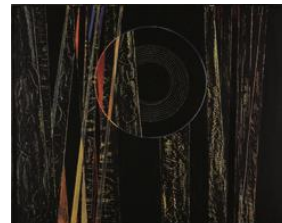
81 x 100 cm

Kunstmuseum Bern

erworben aus den Mitteln der Erbschaft Margaretha und Hans

Zaugg-Herzig, Gerzensee

Inv.Nr. G 96.013



Lyonel Feininger (1871 – 1956)

Architektur mit Sternen, 1927

Öl auf Leinwand

40 x 52 cm

Hermann und Margrit Rupf-Stiftung, Kunstmuseum Bern

Inv.Nr. Ge 068



Alberto Giacometti (1901 – 1966)

Frau aus Venedig I, 1956

Bronze

H 106 cm, B 13,5 cm, T 29 cm

Kunstmuseum Bern

Inv.Nr. PI 346



KUNSTMUSEUM BERN

HODLERSTRASSE 8-12 CH-3011 BERN

T +41 (0)31 328 09 44

INFO@KUNSTMUSEUMBERN.CH KUNSTMUSEUMBERN.CH

 **UBS**
Partnerin Kunstmuseum Bern

Auguste Herbin (1882 – 1960)

Zéro, 1950

Öl auf Leinwand

80,8 x 60 cm

Kunstmuseum Bern, Anne-Marie und Victor Loeb-Stiftung, Bern

Inv.Nr. G 82.085



Johannes Itten (1888 – 1967)

Ländliches Fest, 1917

Öl auf Leinwand

142.2 x 102 cm

Kunstmuseum Bern, Schenkung Dr. Marion Lichardus-Itten

Inv.Nr. G 2024.016



Johannes Itten (1888 – 1967)

Komposition in Blau, 1918

Öl auf Leinwand

120 x 80,5 cm

Depositum der Schweizerischen Eidgenossenschaft, Bundesamt für Kultur, Gottfried Keller-Stiftung

Inv.Nr. G 2014



KUNSTMUSEUM BERN

HODLERSTRASSE 8-12 CH-3011 BERN

T +41 (0)31 328 09 44

INFO@KUNSTMUSEUMBERN.CH KUNSTMUSEUMBERN.CH

 **UBS**
Partnerin Kunstmuseum Bern

Alexej von Jawlensky (1864 – 1941)

Abstrakter Kopf: Asche, 1935

Öl auf Karton auf Pressspan-Platte

42,4 x 32,3 cm

Kunstmuseum Bern

erworben aus den Mitteln der Erbschaft Margaretha und Hans

Zaugg-Herzig, Gerzensee

Inv.Nr. G 98.011



Wassily Kandinsky (1866 – 1944)

Kühle Verdichtung, Juni 1930

Öl auf Karton

48,8 x 36,6 cm

Kunstmuseum Bern

Schenkung Livia Klee, Bern, 2001

Inv.Nr. G 01.007



Wassily Kandinsky (1866 – 1944)

Leichte Konstruktion, 1940

Öl auf Leinwand

72,5 x 50,0 cm

Hermann und Margrit Rupf-Stiftung, Kunstmuseum Bern

Inv.Nr. Ge 038



KUNSTMUSEUM BERN

HODLERSTRASSE 8-12 CH-3011 BERN

T +41 (0)31 328 09 44

INFO@KUNSTMUSEUMBERN.CH KUNSTMUSEUMBERN.CH

 **UBS**
Partnerin Kunstmuseum Bern

Wassily Kandinsky (1866 – 1944)

Einfachheit, 1943

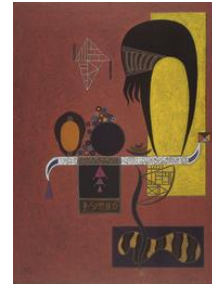
Öl und Gouache auf Karton

57,7 x 41,7 cm

Kunstmuseum Bern

Geschenk Nina Kandinsky, Neuilly sur Seine

Inv.Nr. G 2010



Ernst Ludwig Kirchner (1880 – 1938)

Zwei weibliche Akte in Hochformat, 1912

Öl auf Leinwand

150,5 x 75,5 cm

Kunstmuseum Bern

Schenkung Hilde Thannhauser, Bern, aus der Sammlung Justin

Thannhauser

Inv.Nr. G 78.015



Paul Klee (1879 – 1940)

Ad Parnassum, 1932

Ölfarbe, Linien aufgestempelt, Punkte zunächst mit Weiss aufgestempelt und nachträglich übermalt, auf Kaseinfarbe auf Leinwand auf Keilrahmen; originaler, gefasster Holzrahmen

100 x 126 cm

Kunstmuseum Bern, Verein der Freunde

Inv.Nr. G 1427



KUNSTMUSEUM BERN

HODLERSTRASSE 8-12 CH-3011 BERN

T +41 (0)31 328 09 44

INFO@KUNSTMUSEUMBERN.CH KUNSTMUSEUMBERN.CH

 **UBS**
Partnerin Kunstmuseum Bern

Paul Klee (1879 – 1940)

Vollmond im Garten, 1934

Ölfarbe auf Grundierung auf Leinwand auf Keilrahmen

50,3 x 60,1 cm

Hermann und Margrit Rupf-Stiftung, Kunstmuseum Bern

Inv.Nr. Ge 067



Paul Klee (1879 – 1940)

Buehnen-Landschaft, 1937

Pastell auf Baumwolle auf Kleisterfarbe auf Jute auf Keilrahmen

58,0 x 86,0 cm

Hermann und Margrit Rupf-Stiftung, Kunstmuseum Bern

Inv.Nr. Ge 044



Fernand Léger (1881 – 1955)

Contrastes de formes, 1913

Öl auf Leinwand

55,0 x 46,0 cm

Hermann und Margrit Rupf-Stiftung, Kunstmuseum Bern

Inv.Nr. Ge 047



KUNSTMUSEUM BERN

HODLERSTRASSE 8-12 CH-3011 BERN

T +41 (0)31 328 09 44

INFO@KUNSTMUSEUMBERN.CH KUNSTMUSEUMBERN.CH

 **UBS**
Partnerin Kunstmuseum Bern

August Macke (1887 – 1914)

Gartenrestaurant, 1912

Öl auf Leinwand

81,0 x 105,0 cm

Hermann und Margrit Rupf-Stiftung, Kunstmuseum Bern

Inv.Nr. Ge 053



Franz Marc (1880 – 1916)

Traum, 1913

Öl auf Papier auf Karton

76 x 101 cm

Kunstmuseum Bern

Inv.Nr. G 1642



André Masson (1896 – 1987)

Les Poissons dessinés sur le sable, 1927

Öl auf Sand auf Leinwand

100 x 73 cm

Hermann und Margrit Rupf-Stiftung, Kunstmuseum Bern

Inv.Nr. Ge 057



KUNSTMUSEUM BERN

HODLERSTRASSE 8-12 CH-3011 BERN

T +41 (0)31 328 09 44

INFO@KUNSTMUSEUMBERN.CH KUNSTMUSEUMBERN.CH

 **UBS**
Partnerin Kunstmuseum Bern

Joan Miró (1893 – 1983)

Peinture, 1933

Öl auf Leinwand

130,5 x 163 cm (Stärke 2,4 cm)

Kunstmuseum Bern

Inv.Nr. G 1822



Amedeo Modigliani (1884 – 1920)

Stehender Akt (Elvira), 1918

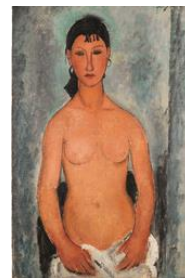
Öl auf Leinwand

92 x 60 cm

Kunstmuseum Bern

Schenkung von Walter und Gertrud Hadorn, Bern, 1977

Inv.Nr. G 2223



Louis-René Moilliet (1880 – 1962)

Im Variété, 1913

Öl auf Leinwand

100 x 100 cm

Kunstmuseum Bern, Staat Bern

Inv.Nr. G 0663



KUNSTMUSEUM BERN

HODLERSTRASSE 8-12 CH-3011 BERN

T +41 (0)31 328 09 44

INFO@KUNSTMUSEUMBERN.CH KUNSTMUSEUMBERN.CH

 **UBS**
Partnerin Kunstmuseum Bern

Piet Mondrian (1872 – 1944)

Tableau no II, 1925 (mit Schwarz und Grau), 1925

Öl auf Leinwand

50 x 50 cm

Kunstmuseum Bern

Sammlung Professor Dr. Max Huggler - Schenkung 1966

Inv.Nr. G 98.002



Albert Müller (1897 – 1926)

Kopf (Selbstbildnis), 1925

Lärchenholz, mit Ölfarbe gefasst

50 x 24,5 x 27 cm

Kunstmuseum Bern

Inv.Nr. PI 80.001



Albert Müller (1897 – 1926)

Selbstbildnis, 1926

Öl auf Leinwand

112,7 x 112 cm

Kunstmuseum Bern

Legat von Charles Edmond von Steiger-Pinson (1901), 1952

Inv.Nr. G 1751



KUNSTMUSEUM BERN

HODLERSTRASSE 8-12 CH-3011 BERN

T +41 (0)31 328 09 44

INFO@KUNSTMUSEUMBERN.CH KUNSTMUSEUMBERN.CH

 **UBS**
Partnerin Kunstmuseum Bern

Meret Oppenheim (1913 – 1985)

Das Leiden der Genoveva, 1939

Öl auf Leinwand

49,4 x 71,5 cm

Kunstmuseum Bern

Legat Meret Oppenheim

Inv.Nr. G 86.012



Meret Oppenheim (1913 – 1985)

Verzauberung, 1962

Assemblage; Öl auf Karton auf Holz geklebt und Öl auf Holz auf

Holz geschraubt

69 x 77 x 8 cm

Kunstmuseum Bern

Legat Meret Oppenheim

Inv.Nr. PI 86.013



Pablo Picasso (1881 – 1973)

Geige, an der Wand hängend, 1913

Öl, teilweise mit Sand, auf Leinwand

65,0 x 46,0 cm

Hermann und Margrit Rupf-Stiftung, Kunstmuseum Bern

Inv.Nr. Ge 063



KUNSTMUSEUM BERN

HODLERSTRASSE 8-12 CH-3011 BERN

T +41 (0)31 328 09 44

INFO@KUNSTMUSEUMBERN.CH KUNSTMUSEUMBERN.CH

 **UBS**
Partnerin Kunstmuseum Bern

Pablo Picasso (1881 – 1973)

Trois personages, 1971, 6. September

Öl auf Leinwand

130 x 162 cm

Kunstmuseum Bern

Legat Georges F. Keller

Inv.Nr. G 84.015



Kurt Schwitters (1887 – 1948)

Ausgerenkte Kräfte, 1920/möglicherweise 1938

Collage und Assemblage mit Fragmenten aus Stoff,

Druckerzeugnissen, Pappe, Holz und Metall sowie Öl auf Karton

in eigenhändigem Holzrahmen

105,5 x 86,7 x 9 cm (mit Kasten)

Kunstmuseum Bern

Sammlung Professor Dr. Max Huggler - Schenkung 1966

Inv.Nr. G 98.003



Sophie Taeuber-Arp (1889 – 1943)

Komposition mit Kreisen und Rechtecken, 1930

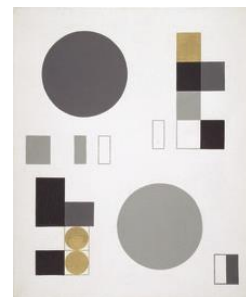
Öl auf Leinwand

61 x 50 cm

Kunstmuseum Bern

Schenkung Marguerite Arp-Hagenbach, Meudon

Inv.Nr. G 2154



Präsentation / Presentation / Presentation

ADOLF WÖFLI

KUNSTMUSEUM BERN

HODLERSTRASSE 8-12 CH-3011 BERN

T +41 (0)31 328 09 44

INFO@KUNSTMUSEUMBERN.CH KUNSTMUSEUMBERN.CH

 **UBS**
Partnerin Kunstmuseum Bern

Adolf Wölfli (1864 – 1930)

Der Steernen=Himmel, Ääther=Raum, 1919 / 21

Bleistift und Farbstift auf Papier

25,6 x 34,1 cm

Adolf Wölfli-Stiftung, Kunstmuseum Bern

Inv.Nr. A 9007

Adolf Wölfli (1864 – 1930)

Teleskopp, 1909

Bleistift und Farbstift auf Zeitungspapier

37,4 x 97,2 cm

Adolf Wölfli-Stiftung, Kunstmuseum Bern

Inv.Nr. A 9240 - 01(III/p.232a)



Adolf Wölfli (1864 – 1930)

Luft=Ballon seiner Exzellenz des Luft=Schiffers, Ritter Edouard

Burnand von Wattaro, 1909

Bleistift und Farbstift auf Zeitungspapier

97,0 x 37,3 cm

Adolf Wölfli-Stiftung, Kunstmuseum Bern

Inv.Nr. A 9241 - 05(IIIa/p.120c)



KUNSTMUSEUM BERN

HODLERSTRASSE 8-12 CH-3011 BERN

T +41 (0)31 328 09 44

INFO@KUNSTMUSEUMBERN.CH KUNSTMUSEUMBERN.CH

 **UBS**
Partnerin Kunstmuseum Bern

Adolf Wölfli (1864 – 1930)

Videlitta=Schlange und Die Lahor=Eiche am Sasso=Wasser=Fall
1910

Bleistift und Farbstift auf Zeitungspapier

54,0 x 37,6 cm

Adolf Wölfli-Stiftung, Kunstmuseum Bern

Inv.Nr. A 9243 - 02(IV/p.23-24)



Adolf Wölfli (1864 – 1930)

Skt.Adolf=Fontteine=Insel=Ring=Riesen=Schlange, 1913

Bleistift und Farbstift auf Zeitungspapier

95,7 / 96,5 x 74,7 cm

Adolf Wölfli-Stiftung, Kunstmuseum Bern

Inv.Nr. A 9252 - 03(XI/p.843 - 844)



Adolf Wölfli (1864 – 1930)

Riisen=Kannaari: 10 Meter Spann=Flügel=Weitte, 1913

Bleistift und Farbstift auf rotem Packpapier

71,2 / 95,0 x 36,7 / 69,0 cm

Adolf Wölfli-Stiftung, Kunstmuseum Bern

Inv.Nr. A 9252 - 07(XI/p.851)

KUNSTMUSEUM BERN

HÖDLERSTRASSE 8-12 CH-3011 BERN

T +41 (0)31 328 09 44

INFO@KUNSTMUSEUMBERN.CH KUNSTMUSEUMBERN.CH

 **UBS**
Partnerin Kunstmuseum Bern

Adolf Wölfli (1864 – 1930)

Skt.Adolf=Ewigkeits=Engel übersteigt die allerhöchste Altitude des Hohrns. 1876, 1913

Bleistift und Farbstift auf Packpapier

91,5 / 93,0 x 74,8 cm

Adolf Wölfli-Stiftung, Kunstmuseum Bern

Inv.Nr. A 9253 - 07(XII/p.43)



Adolf Wölfli (1864 – 1930)

Die Riisen=Stadt, Skt. Adolf=Hall, in gleichnamigen

Riisen=Esskurial=Ring, =Riesen=Thurm auf dem Lila=Steern:

Mit Wand=Hall, R. St. Paradiis=Gaartten= Ring u.

Zehngbott=Riis.=Meer., 1914

Bleistift und Farbstift auf Zeitungspapier

100,8 x 71,5 / 72,4 cm

Adolf Wölfli-Stiftung, Kunstmuseum Bern

Inv.Nr. A 9253 - 106(XII/p.583)



Adolf Wölfli (1864 – 1930)

Skt.Adolf=Steern=Quadrille. Mestofort, 1914

Bleistift und Farbstift auf Papier

101,0 x 71,3 / 72,2 cm

Adolf Wölfli-Stiftung, Kunstmuseum Bern

Inv.Nr. A 9253 - 53(XII/p.375)

KUNSTMUSEUM BERN

HÖDLERSTRASSE 8-12 CH-3011 BERN

T +41 (0)31 328 09 44

INFO@KUNSTMUSEUMBERN.CH KUNSTMUSEUMBERN.CH

 **UBS**
Partnerin Kunstmuseum Bern

Adolf Wölfli (1864 – 1930)

Transparantt, 1919

Bleistift und Farbstift auf Papier

51 x 68 cm

Adolf Wölfli-Stiftung, Kunstmuseum Bern

Inv.Nr. A 9310

Adolf Wölfli (1864 – 1930)

Der Gott=Vatter=Riisen=Blitz, 1919

Bleistift und Farbstift auf Papier

51,2 x 68,0 cm

Adolf Wölfli-Stiftung, Kunstmuseum Bern

Inv.Nr. A 9311



Adolf Wölfli (1864 – 1930)

Riisen=Blitz mit Allmacht=Riisen=Kette, 1919

Bleistift und Farbstift auf Papier

51,2 x 68,0 cm

Adolf Wölfli-Stiftung, Kunstmuseum Bern

Inv.Nr. A 9312



KUNSTMUSEUM BERN

HÖDLERSTRASSE 8-12 CH-3011 BERN

T +41 (0)31 328 09 44

INFO@KUNSTMUSEUMBERN.CH KUNSTMUSEUMBERN.CH

 **UBS**
Partnerin Kunstmuseum Bern

Adolf Wölfli (1864 – 1930)

Skt.Adolf=Heim. Riesen=Stadt auf den Zion=Stärn, 1919

Bleistift und Farbstift auf Papier

100 x 120 cm

Adolf Wölfli-Stiftung, Kunstmuseum Bern

Inv.Nr. A 9356 - 08(XIX/p.451)



KUNSTMUSEUM BERN

HODLERSTRASSE 8-12 CH-3011 BERN

T +41 (0)31 328 09 44

INFO@KUNSTMUSEUMBERN.CH KUNSTMUSEUMBERN.CH

 **UBS**
Partnerin Kunstmuseum Bern

ALTBAU / ANCIENNE AILE / OLD WING

Erdgeschoss / Rez-de-chaussée / Ground floor

El Anatsui (1944)

In the World But Don't Know the World, 2009

Beschichtetes Aluminium und Kupferdraht

560 x 1000 cm

Kunstmuseum Bern und Stedelijk Museum Amsterdam

Inv.Nr. PI 20.011



Kader Attia (1970)

Culture, Another Nature Repaired, 2014

Teakholz auf Metallsockel

72 x 40 x 40 cm

Kunstmuseum Bern, Sammlung Stiftung Gegenwart

Inv.Nr. PI 17.003



Kader Attia (1970)

Culture, Another Nature Repaired, 2014

Teakholz auf Metallsockel

69 x 36 x 40 cm

Kunstmuseum Bern, Sammlung Stiftung Gegenwart

Inv.Nr. PI 17.004



KUNSTMUSEUM BERN

HODLERSTRASSE 8-12 CH-3011 BERN

T +41 (0)31 328 09 44

INFO@KUNSTMUSEUMBERN.CH KUNSTMUSEUMBERN.CH

 **UBS**
Partnerin Kunstmuseum Bern

Kader Attia (1970)

Culture, Another Nature Repaired, 2014

Teakholz auf Metallsockel

67 x 34 x 40 cm

Kunstmuseum Bern, Sammlung Stiftung GegenWART

Inv.Nr. PI 17.005



Kader Attia (1970)

Culture, Another Nature Repaired, 2014

Teakholz auf Metallsockel

71 x 40 x 40 cm

Kunstmuseum Bern, Sammlung Stiftung GegenWART

Inv.Nr. PI 17.006



Paul Cézanne (1839 – 1906)

La Montagne Sainte-Victoire, 1897

Öl auf textilem Träger, doubliert

73,0 x 91,5 cm

Kunstmuseum Bern

Legat Cornelius Gurlitt 2014

Inv.Nr. G 18.021



KUNSTMUSEUM BERN

HODLERSTRASSE 8-12 CH-3011 BERN

T +41 (0)31 328 09 44

INFO@KUNSTMUSEUMBERN.CH KUNSTMUSEUMBERN.CH

 **UBS**
Partnerin Kunstmuseum Bern

Paul Cézanne (1839 – 1906)

Portrait de l'artiste au chapeau à large bord, 1879-80

Öl auf Leinwand

61,5 x 50,5 cm

Kunstmuseum Bern

Ankauf mit Beiträgen von Verein der Freunde KMB und mehrerer

Privatpersonen

Inv.Nr. G 1674



Sam Francis (1923 – 1994)

Blue, red and yellow, 1958

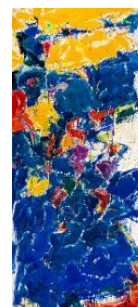
Öl auf Leinwand

281,3 x 124,5 cm

Kunstmuseum Bern

Legat Eberhard W. Kornfeld

Inv.Nr. G 23.005



Paul Gauguin (1848 – 1903)

Im Garten, 1885

Öl auf Leinwand (doubliert)

65,4 x 46 cm

Kunstmuseum Bern

Legat Robert Vatter, Bern

Inv.Nr. G 94.004



KUNSTMUSEUM BERN

HODLERSTRASSE 8-12 CH-3011 BERN

T +41 (0)31 328 09 44

INFO@KUNSTMUSEUMBERN.CH KUNSTMUSEUMBERN.CH

 **UBS**
Partnerin Kunstmuseum Bern

Alberto Giacometti (1901 – 1966)

Caroline, 1965

Öl auf Leinwand

92 x 73 cm

Kunstmuseum Bern

Legat Eberhard W. Kornfeld

Inv.Nr. G 23.003



Giovanni Giacometti (1868 – 1933)

Selbstbildnis / Autoritratto, 1909

Öl auf Leinwand

50 x 70 cm

Kunstmuseum Bern

Legat Eberhard W. Kornfeld

Inv.Nr. G 23.004



Giovanni Giacometti (1868 – 1933)

Waldinneres im Winter, um 1930 (?)

Öl auf Leinwand

64,8 x 46,4 cm

Kunstmuseum Bern

Leihgabe aus Privatbesitz

Inv.Nr. Lg 2434



KUNSTMUSEUM BERN

HODLERSTRASSE 8-12 CH-3011 BERN

T +41 (0)31 328 09 44

INFO@KUNSTMUSEUMBERN.CH KUNSTMUSEUMBERN.CH

 **UBS**
Partnerin Kunstmuseum Bern

Vincent van Gogh (1853 – 1890)

Verblühte Sonnenblumen (Zwei abgeschnittene Sonnenblumen),

1887, Spätsommer

Öl auf Leinwand

50 x 60,7 cm

Kunstmuseum Bern

Schenkung Prof. Dr. Hans R. Hahnloser, Bern, 1971

Inv.Nr. G 2140



Ferdinand Hodler (1853 – 1918)

Der Niesen an einem Regentag, 1910

Öl auf Leinwand

67 x 50 cm

Kunstmuseum Bern

Inv.Nr. G 1007



Ferdinand Hodler (1853 – 1918)

Thunersee mit Stockhornkette im Winter, 1912/1913

Öl auf textilem Träger

65,5 x 88,0 cm

Kunstmuseum Bern

Legat Lina-Emilie Hodler-Ruch, 1964

Inv.Nr. G 1908



KUNSTMUSEUM BERN

HODLERSTRASSE 8-12 CH-3011 BERN

T +41 (0)31 328 09 44

INFO@KUNSTMUSEUMBERN.CH KUNSTMUSEUMBERN.CH

 **UBS**
Partnerin Kunstmuseum Bern

Ernst Ludwig Kirchner (1880 – 1938)

Junkerboden, 1919

Öl auf Leinwand

95,5 cm x 120,5 cm

Kunstmuseum Bern

Legat Eberhard W. Kornfeld

Inv.Nr. G 23.001



Edouard Manet (1832 – 1883)

Une allée du jardin à Rueil, 1882

Öl auf Leinwand

82 x 65 cm

Kunstmuseum Bern

Ankauf mit Beitrag von Verein der Freunde KMB

Inv.Nr. G 1823



Louis-René Moilliet (1880 – 1962)

Landschaft mit Bäumen, 1913

Öl auf Leinwand

47 x 55 cm

Kunstmuseum Bern

Inv.Nr. G 2017



KUNSTMUSEUM BERN

HODLERSTRASSE 8-12 CH-3011 BERN

T +41 (0)31 328 09 44

INFO@KUNSTMUSEUMBERN.CH KUNSTMUSEUMBERN.CH

 **UBS**
Partnerin Kunstmuseum Bern

Claude Monet (1840 – 1926)

La Débâcle, 1882

Öl auf Leinwand (doubliert)

61,5 x 100 cm

Kunstmuseum Bern

Legat von Eugen Loeb, Muri b. Bern

Inv.Nr. G 1870



Claude Monet (1840 – 1926)

Waterloo Bridge, temps gris, 1903

Öl auf textilem Träger, doubliert

65,0 x 101,5 cm

Kunstmuseum Bern

Legat Cornelius Gurlitt 2014

Inv.Nr. G 21.058



Alfred Sisley (1839 – 1899)

Kirche in Moret-sur-Loing, 1893

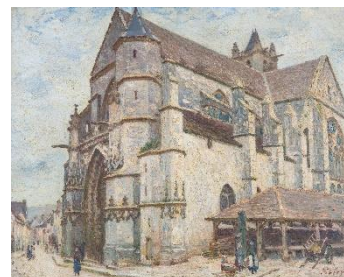
Öl auf Leinwand

65,0 x 81,0 cm

Kunstmuseum Bern

Legat Eberhard W. Kornfeld

Inv.Nr. G 23.002



KUNSTMUSEUM BERN

HÖDLERSTRASSE 8-12 CH-3011 BERN

T +41 (0)31 328 09 44

INFO@KUNSTMUSEUMBERN.CH KUNSTMUSEUMBERN.CH

 **UBS**
Partnerin Kunstmuseum Bern

Félix Vallotton (1865 – 1925)

Der Deich von Honfleur bei Sonnenuntergang, 1915

Öl auf Leinwand

54,4 x 80,9 cm

Kunstmuseum Bern

Geschenk Anne-Marie Loeb, Muri, aus Anlass ihres 80.

Geburtstags

Inv.Nr. G 96.005



Félix Vallotton (1865 – 1925)

Landschaft bei Villerville, 1922

Öl auf Leinwand

73 x 53,9 cm

Kunstmuseum Bern

Schenkung Stiftung Gemäldesammlung Emil Bretschger

Inv.Nr. G 90.003



Félix Vallotton (1865 – 1925)

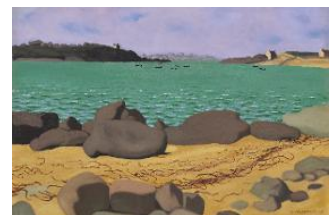
Rade de Ploumanach, 1917

Öl auf Leinwand

55 x 82 cm

Kunstmuseum Bern

Inv.Nr. G 15.002



KUNSTMUSEUM BERN

HODLERSTRASSE 8-12 CH-3011 BERN

T +41 (0)31 328 09 44

INFO@KUNSTMUSEUMBERN.CH KUNSTMUSEUMBERN.CH

 **UBS**
Partnerin Kunstmuseum Bern