

Wichtige Information

Bitte beachten Sie, dass die Sammlungspräsentation in unregelmässigen Abständen erneuert wird und auch kurzfristige Änderungen vorbehalten sind.

Information importante

Veillez noter que la présentation de la collection est renouvelée à intervalles irréguliers et que des modifications de dernière minute sont également possibles.

Important information

Please note that the collection presentation is updated at irregular intervals and is subject to change at short notice too.

ALTBAU / ANCIENNE AILE / OLD WING

Erdgeschoss / Rez-de-chaussée / Ground floor

El Anatsui (1944)

In the World But Don't Know the World, 2009

Beschichtetes Aluminium und Kupferdraht

560 x 1000 cm

Kunstmuseum Bern und Stedelijk Museum Amsterdam

Inv.Nr. PI 20.011



Kader Attia (1970)

Culture, Another Nature Repaired, 2014

Teakholz auf Metallsockel

72 x 40 x 40 cm

Kunstmuseum Bern, Sammlung Stiftung Gegenwart

Inv.Nr. PI 17.003



Kader Attia (1970)

Culture, Another Nature Repaired, 2014

Teakholz auf Metallsockel

69 x 36 x 40 cm

Kunstmuseum Bern, Sammlung Stiftung Gegenwart

Inv.Nr. PI 17.004



KUNSTMUSEUM BERN

HODLERSTRASSE 8-12 CH-3011 BERN

T +41 (0)31 328 09 44

INFO@KUNSTMUSEUMBERN.CH KUNSTMUSEUMBERN.CH

 **UBS**
Partnerin Kunstmuseum Bern

Kader Attia (1970)

Culture, Another Nature Repaired, 2014

Teakholz auf Metallsockel

67 x 34 x 40 cm

Kunstmuseum Bern, Sammlung Stiftung GegenWART

Inv.Nr. PI 17.005



Kader Attia (1970)

Culture, Another Nature Repaired, 2014

Teakholz auf Metallsockel

71 x 40 x 40 cm

Kunstmuseum Bern, Sammlung Stiftung GegenWART

Inv.Nr. PI 17.006



Pierre Bonnard (1867 – 1947)

Figure à la lampe (Jeune femme à la lampe), um 1898

Öl auf Karton, parkettiert

61,5 x 75 cm

Kunstmuseum Bern

Legat von Eugen Loeb, Muri bei Bern, 1960

Inv.Nr. G 1873



KUNSTMUSEUM BERN

HODLERSTRASSE 8-12 CH-3011 BERN

T +41 (0)31 328 09 44

INFO@KUNSTMUSEUMBERN.CH KUNSTMUSEUMBERN.CH

 **UBS**
Partnerin Kunstmuseum Bern

Pierre Bonnard (1867 – 1947)

Dans un jardin méridional (La Sieste), um 1914

Öl auf Leinwand

84 x 113 cm

Kunstmuseum Bern

Schenkung des Staates Bern, 1935

Inv.Nr. G 1430



Paul Cézanne (1839 – 1906)

Portrait de l'artiste au chapeau à large bord, 1879-80

Öl auf Leinwand

61,5 x 50,5 cm

Kunstmuseum Bern

Ankauf mit Beiträgen von Verein der Freunde KMB und mehrerer Privatpersonen

Inv.Nr. G 1674



Paul Gauguin (1848 – 1903)

Im Garten, 1885

Öl auf Leinwand (doubliert)

65,4 x 46 cm

Kunstmuseum Bern

Legat Robert Vatter, Bern

Inv.Nr. G 94.004



KUNSTMUSEUM BERN

HODLERSTRASSE 8-12 CH-3011 BERN

T +41 (0)31 328 09 44

INFO@KUNSTMUSEUMBERN.CH KUNSTMUSEUMBERN.CH

 **UBS**
Partnerin Kunstmuseum Bern

Giovanni Giacometti (1868 – 1933)

Waldinneres im Winter, um 1930 (?)

Öl auf Leinwand

64,8 x 46,4 cm

Kunstmuseum Bern

Leihgabe aus Privatbesitz

Inv.Nr. Lg 2434



Vincent van Gogh (1853 – 1890)

Verblühte Sonnenblumen (Zwei abgeschnittene Sonnenblumen),

1887, Spätsommer

Öl auf Leinwand

50 x 60,7 cm

Kunstmuseum Bern

Schenkung Prof. Dr. Hans R. Hahnloser, Bern, 1971

Inv.Nr. G 2140



Ferdinand Hodler (1853 – 1918)

Der Niesen an einem Regentag, 1910

Öl auf Leinwand

67 x 50 cm

Kunstmuseum Bern

Inv.Nr. G 1007



KUNSTMUSEUM BERN

HODLERSTRASSE 8-12 CH-3011 BERN

T +41 (0)31 328 09 44

INFO@KUNSTMUSEUMBERN.CH KUNSTMUSEUMBERN.CH

 **UBS**
Partnerin Kunstmuseum Bern

Ferdinand Hodler (1853 – 1918)

Thunersee mit Stockhornkette im Winter, 1912/1913

Öl auf textilem Träger

65,5 x 88,0 cm

Kunstmuseum Bern

Legat Lina-Emilie Hodler-Ruch, 1964

Inv.Nr. G 1908



Edouard Manet (1832 – 1883)

Une allée du jardin à Rueil, 1882

Öl auf Leinwand

82 x 65 cm

Kunstmuseum Bern

Ankauf mit Beitrag von Verein der Freunde KMB

Inv.Nr. G 1823



Henri Matisse (1869 – 1954)

Liseuse au guéridon, 1921

Öl auf Leinwand

55,5 x 46,5 cm

Kunstmuseum Bern

Legat Georges F. Keller 1981

Inv.Nr. G 81.033



KUNSTMUSEUM BERN

HODLERSTRASSE 8-12 CH-3011 BERN

T +41 (0)31 328 09 44

INFO@KUNSTMUSEUMBERN.CH KUNSTMUSEUMBERN.CH

 **UBS**
Partnerin Kunstmuseum Bern

Henri Matisse (1869 – 1954)

Les anémones, 1924

Öl auf Leinwand

73 x 92 cm

Kunstmuseum Bern

Inv.Nr. G 1607



Louis-René Moilliet (1880 – 1962)

Landschaft mit Bäumen, 1913

Öl auf Leinwand

47 x 55 cm

Kunstmuseum Bern

Inv.Nr. G 2017



Claude Monet (1840 – 1926)

La Débâcle, 1882

Öl auf Leinwand (doubliert)

61,5 x 100 cm

Kunstmuseum Bern

Legat von Eugen Loeb, Muri b. Bern

Inv.Nr. G 1870



KUNSTMUSEUM BERN

HODLERSTRASSE 8-12 CH-3011 BERN

T +41 (0)31 328 09 44

INFO@KUNSTMUSEUMBERN.CH KUNSTMUSEUMBERN.CH

 **UBS**
Partnerin Kunstmuseum Bern

Claude Monet (1840 – 1926)

Waterloo Bridge, temps gris, 1903

Öl auf textilem Träger, doubliert

65,0 x 101,5 cm

Kunstmuseum Bern

Legat Cornelius Gurlitt 2014

Inv.Nr. G 21.058



Alfred Sisley (1839 – 1899)

L'église de Moret-sur-Loing, 1893

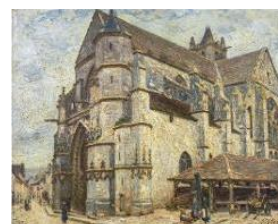
Öl auf Leinwand

65.0 x 81.0 cm

Kunstmuseum Bern

Legat Eberhard W. Kornfeld

Inv.Nr. G 23.002



Martha Stettler (1870 – 1945)

Stillleben mit Katze, zw. 1907 und 1916

Firniss und ölgebundene Malschicht auf Gewebe auf hölzernem

Spannrahmen

65 x 80.5 cm

Kunstmuseum Bern

Inv.Nr. G 13.031



KUNSTMUSEUM BERN

HODLERSTRASSE 8-12 CH-3011 BERN

T +41 (0)31 328 09 44

INFO@KUNSTMUSEUMBERN.CH KUNSTMUSEUMBERN.CH

 **UBS**
Partnerin Kunstmuseum Bern

Félix Vallotton (1865 – 1925)

Der Deich von Honfleur bei Sonnenuntergang, 1915

Öl auf Leinwand

54,4 x 80,9 cm

Kunstmuseum Bern

Geschenk Anne-Marie Loeb, Muri, aus Anlass ihres 80.

Geburtstags

Inv.Nr. G 96.005



Félix Vallotton (1865 – 1925)

Landschaft bei Villerville, 1922

Öl auf Leinwand

73 x 53,9 cm

Kunstmuseum Bern

Schenkung Stiftung Gemäldesammlung Emil Bretschger

Inv.Nr. G 90.003



Félix Vallotton (1865 – 1925)

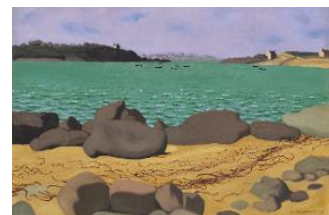
Rade de Ploumanach, 1917

Öl auf Leinwand

55 x 82 cm

Kunstmuseum Bern

Inv.Nr. G 15.002



KUNSTMUSEUM BERN

HODLERSTRASSE 8-12 CH-3011 BERN

T +41 (0)31 328 09 44

INFO@KUNSTMUSEUMBERN.CH KUNSTMUSEUMBERN.CH

 **UBS**
Partnerin Kunstmuseum Bern

Édouard Vuillard (1868 – 1940)

Vallottons Salon in La Naz/Romanel, Sommer 1900

Öl auf Karton

50,5 x 48 cm

Kunstmuseum Bern

Legat Ch. Edm. von Steiger-Pinson

Inv.Nr. G 83.011



Édouard Vuillard (1868 – 1940)

La liseuse, 1917

Tempera auf Papier auf Leinwand

106 x 55 cm

Kunstmuseum Bern

Inv.Nr. G 1624



KUNSTMUSEUM BERN

HODLERSTRASSE 8-12 CH-3011 BERN

T +41 (0)31 328 09 44

INFO@KUNSTMUSEUMBERN.CH KUNSTMUSEUMBERN.CH

 **UBS**
Partnerin Kunstmuseum Bern